

PXN[®] | V9

GAMING RACING WHEEL

**User Manual
产品说明书**



简体中文/ 产品说明书	01
English/ User Manual	04
Deutsch/ Benutzerhandbuch	07
Français/ Manuel d'utilisateur	10
Italiano/ Manuale utente	13

Español/ Manual de usuario	16
По-русски/ Руководство пользователя	19
Nederlands/ Gebruikershandleiding	22
Português/ Manual do usuário	25
Polski/ Instrukcja obsługi	28

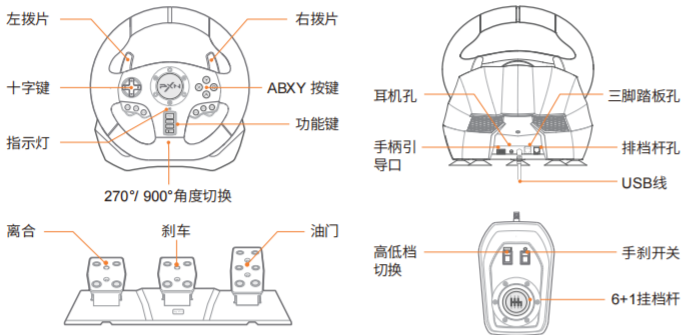
感谢您对 PXN 莱仕达的选择和支持，在使用之前请仔细阅读并保管好本手册。

01 系统要求

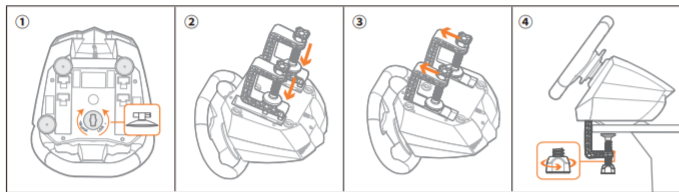
支持平台: PC 电脑 /PS3 /PS4 /XBOX ONE /XBOX SERIES X&S /SWITCH

PC 电脑系统: Windows 7/ 8/ 10/ 11

02 产品外观



03 固定支架安装



游方向盘配有一对固定支架，可安装于桌面上。

Step 1 将吸盘放入底座卡槽，旋转吸盘锁死。

Step 2 旋转固定支架的旋钮，放入方向盘底座卡槽内。

Step 3 顺卡槽轨迹向前卡死。

Step 4 将方向盘安放在桌子上，然后旋转固定支架，将其拧紧。

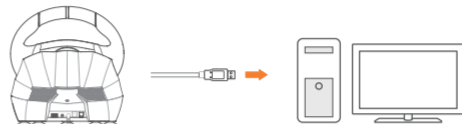
04 PC 电脑使用

Step 1 连接使用前请根据需求连接脚踏板以及排档杆。

Step 2 方向盘 USB 主线连接 PC 电脑。

Step 3 成功连接 PC 电脑后方向盘默认为 X - input 模式，红色指示灯长亮。

Step 4 使用 MODE 键切换至对应的模式后进入游戏。



MODE 键切换模式方法：

长按 MODE 键 3 秒，红色指示灯开始闪烁时松开按键，红色指示灯再次长亮时切换成功。

X-input ← 长按 MODE 键 3 秒 → D-input

X-input 模式，推荐游戏：《极品飞车 15》及以上版本，《尘埃 2 / 3 / 4》、《山脊赛车》等。

D-input 模式，推荐游戏：《卡车人生》、《欧洲模拟卡车 2》等。

方向盘功能检测

在 PC 电脑使用，可打开电脑游戏控制器进行功能自检，具体如下：

Win7 系统：

打开控制面板 → 查看设备和打印机 → 鼠标右键点击游戏手柄图标 → 游戏控制器设置，点击属性进行功能测试。

Win10 系统：

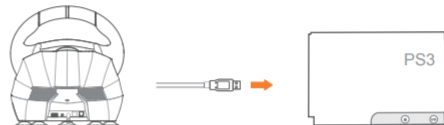
设置 → 设备 → 设备与打印机 → 鼠标右键点击游戏手柄图标 → 游戏控制器设置，点击属性进行功能测试。

05 PS3 主机使用

Step 1 连接使用前请根据需求连接脚踏板以及排档杆。

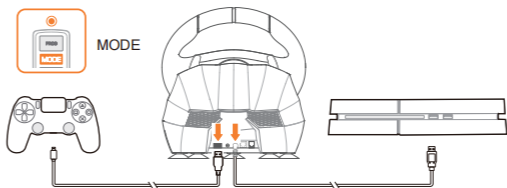
Step 2 将方向盘 USB 主线插入 PS3 主机接口，打开 PS3 主机电源。。

Step 3 连接成功后，方向盘上红色指示灯会长亮，可进入主机开始游戏或对主机的相关功能进行设置。



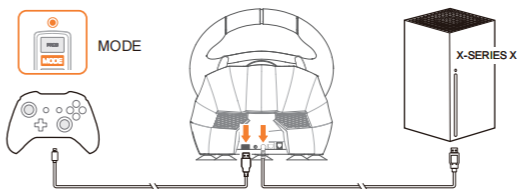
06 PS4主机使用

- Step 1 连接使用前请根据需求连接脚踏板以及排档杆。
- Step 2 PS4原装手柄关机后,使用 USB 数据线将 PS4 原装手柄连接到方向盘的 USB 引导口。
- Step 3 将方向盘 USB 主线插入 PS4 主机 USB 接口,打开 PS4 主机电源。
- Step 4 按一下方向盘 MODE 键,连接成功后方向盘红色指示灯长亮。



07 XBOX ONE/XBOX SERIES X&S主机使用

- Step 1 连接使用前请根据需求连接脚踏板以及排档杆。
- Step 2 XBOX ONE/XBOX SERIES X&S原装手柄关机后,使用 USB 数据线将 XBOX ONE/XBOX SERIES X&S原装手柄连接到方向盘的 USB 引导口。
- Step 3 将方向盘 USB 主线插入 XBOX ONE/XBOX SERIES X&S主机 USB 接口,打开 XBOX ONE/XBOX SERIES X&S主机电源。
- Step 4 按一下方向盘 MODE 键,连接成功后方向盘红色指示灯长亮。



08 SWITCH主机使用

在 SWITCH 主界面下方,选择 设置 → 手柄与感应器 → 点击 Pro 手柄的有线连接选项,确保该选项状态为开启状态。

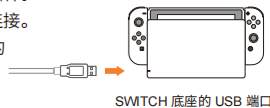
• SWITCH主机连接

- Step 1 连接使用前请根据需求连接脚踏板以及排档杆。
- Step 2 把 Type-C OTG 转换头插入游戏主机。
- Step 3 将方向盘 USB 主线与 Type-C OTG 转换头连接。
- Step 4 连接成功后方向盘上红色指示灯长亮。
- (*备注:Type-C OTG 转换头需自行购买)



• SWITCH底座连接

- Step 1 连接使用前请根据需求连接脚踏板以及排档杆。
- Step 2 SWITCH 主机放置在底座上,确保已成功连接。
- Step 3 将方向盘的 USB 主线插到 SWITCH 底座的 USB 口后,打开 SWITCH 主机电源。
- Step 4 连接成功后方向盘上红色指示灯长亮。



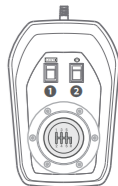
09 排档杆功能说明

高低档切换:游戏中可设置该键为高低档位切换按键

手刹开关:游戏中可设置该键为手刹开关按键

低档位:1、2、3、4、5、6、R1

高档位:7、8、9、10、11、12、R2



10 灵敏度设置

• 高灵敏度

长按“PROG”键,红色指示灯快闪时松手,按下十字键“↑”键,红色指示灯长亮,切换成功。(适用于 PS3, PS4, XBOX ONE, XBOX SERIES X&S平台主机使用)

• 中灵敏度

长按“PROG”键,红色指示灯快闪时松手,按下十字键“←”键,红色指示灯长亮,切换成功。(适用于 PS3, PS4, XBOX ONE, XBOX SERIES X&S平台主机使用)

• 低灵敏度

长按“PROG”键,红色指示灯快闪时松手,按下十字键“↓”键,红色指示灯长亮,切换成功。(适用于 PC 平台主机使用)

11 自定义最大转向有效角度

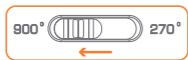
最大转向有效角度:例如,将方向盘最大转向有效角度设置为 180°,此时向左或向右转动 90° 时达到实际最大转向,超过 90° 的转动为无效旋转。

• 设置方法:

Step 1 将方向盘转向角度开关拨动到“900°档位”。

Step 2 长按“PROG”键,直到红色指示灯快闪后松开按键。

Step 3 把方向盘转动到想要设定的角度(需大于60°),按下“OPTIONS”键,红色指示灯长亮,设置成功。



12 按键复制功能

设定键: 左垫片、右垫片、左踏板、中踏板、右踏板、L3、R3、排档杆 - 高低档位切换、

排档杆 - 手刹开关、排档杆 - 1~6档、排档杆 - R档

可被复制按键: A、B、X、Y、L1、L2、R1、R2

• 按键复制方法

Step 1 长按“PROG”键 3 秒,红色指示灯快闪时松开按键。

Step 2 按下设定键,红色指示灯慢闪。

Step 3 按下可被复制按键,红色指示灯长亮,完成按键复制。

• 清除按键复制功能

Step 1 长按“PROG”键 3 秒,红色指示灯快闪时松开按键。

Step 2 连续按两次设定键,红色指示灯长亮,清除完成。

• 清除全部按键复制

Step 1 长按“PROG”键 3 秒,红色指示灯快闪时松开按键。

Step 2 长按“OPTIONS”键 4 秒,红色指示灯长亮,所有被复制的按键还原,方向盘灵敏度恢复至最高灵敏度。

备注: 长按“PROG”键 3 秒,红色指示灯快闪时松开按键,再按一次“PROG”键退出编辑,且之前的数据不变。

长按“PROG”键 3 秒,红色指示灯快闪时松开按键,红色指示灯快闪,此时如果无动作,则 10 秒后自动退出编辑。

13 语音通信功能

方向盘带有耳机和麦克风功能,在PS4、XBOX ONE及XBOX SERIES X&S主机上可使用耳机和麦克风功能进行语音互动。

(*注: 在XBOX ONE/XBOX SERIES X&S平台中,当方向盘连接挂档杆时,耳机和麦克风功能将受限制)



14 方向盘高阶设置

iOS 下载: App Store 搜索【PXN方向盘】

安卓下载: www.e-pxn.com.cn

在手机端下载【PXN方向盘】App后,前往产品区探索方向盘高阶设置,更多功能持续升级中。

【PXN方向盘】App 功能说明:

- 方向盘转动灵敏度调节
- 方向盘转向有效角度设置
- 游戏预设键位配置
- 方向盘振动调节
- 方向盘按键映射设置
- 方向盘按键测试



扫码下载 APP

15 产品规格

产品型号	PXN-V9
连接方式	有线连接
工作电流	常态下80mA, 有振动时小于150mA 带手柄时小于500mA
包装尺寸	约 410 * 360 * 307 mm
产品尺寸	约 280 * 340 * 285 mm
本体重量	约 2360克
使用温度	10~40 °C
使用湿度	20~80 %

⚠ 警告

- 避免强烈振动、不可自行分拆、改装及修理。
- 避免水或其它液体进入产品内部,以免造成损坏。
- 避免存放于潮湿、高温、油烟等场所。
- 连接和移除设备时,注意用力适中。
- 儿童需在成年人的监护下使用本产品。

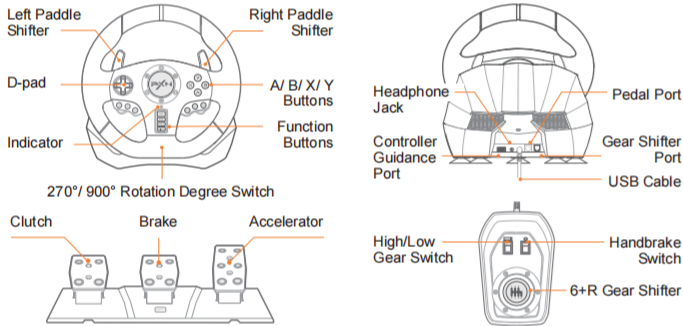
Thank you for choosing and supporting PXN, please read this manual carefully before starting to enjoy your gaming experience.

01 System Requirements

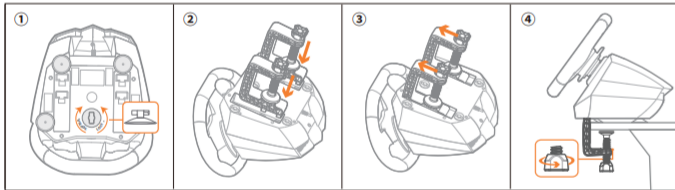
Supported Platform: PC /PS3 /PS4 /XBOX ONE /XBOX SERIES X&S /SWITCH

PC System: Windows 7/ 8/ 10/ 11

02 Product Appearance



03 Mounting Clamps Installation

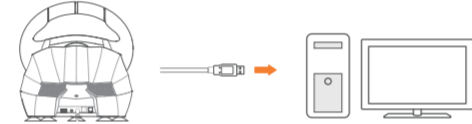


The steering wheel comes with a pair of mounting clamps to fix the wheel on the table.

- Step 1 Place the suction cup into the base slot and rotate the suction cup to lock it.
- Step 2 Rotate the knob of the mounting clamps and insert it into the base slot of the steering wheel.
- Step 3 Slide forward along the slot until it clicks into place.
- Step 4 Place the steering wheel on the table and rotate the mounting clamp to tighten it.

04 Use on PC

- Step 1 Please connect the pedals and the shifter according to your needs before use.
- Step 2 Plug the USB cable of the steering wheel into the PC.
- Step 3 After successfully connecting to the PC, the steering wheel will default to X-input mode, with the red indicator light staying on.
- Step 4 Press the MODE button to switch to the corresponding mode before entering the game.



Mode Switching Method:

Press and hold the MODE button for 3 seconds. Release the button when the red indicator light starts flashing. The mode switch is successful when the red indicator light remains on.

X-input ← Press and hold the MODE button for 3 seconds → D-input

X-input Mode, Recommended games: Need for Speed 15, Dirt 2/ 3/ 4, Ridge Racer, etc.
D-input Mode, Recommended games: Farming Simulator 22, Euro Truck Simulator 2, etc.

Function testing of the steering wheel is available on a PC. The specific steps are as follows:

Windows 7 System:

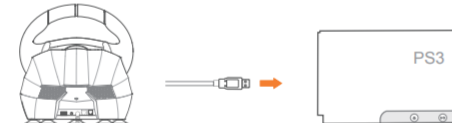
Open Control Panel → Devices and Printers → Right-click on the Game controller icon → Game Controller Settings, and click Properties to perform a functionality test.

Windows 10 System:

Settings → Devices → Devices and Printers → Right-click on the Game controller icon → Game Controller Settings → Click Properties to perform a functionality test.

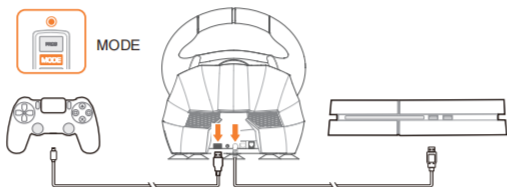
05 Use on PS3

- Step 1 Please connect the pedal and gear shifter as required before use.
- Step 2 Plug the USB cable of the steering wheel into the PS3 console, then power on the PS3 console.
- Step 3 Upon successful connection, the red indicator on the steering wheel will remain on. Then power on the PS3 console to enter the game or set up the related functions.



06 Use on PS4

- Step 1 Please connect the pedals and the shifter according to your needs before use.
- Step 2 Power off the original PS4 controller, use a USB cable to connect the original PS4 controller to the USB port on the steering wheel.
- Step 3 Plug the USB cable of the steering wheel into the USB port on the PS4 console, then turn on the PS4 console.
- Step 4 Press the MODE button on the steering wheel. Upon successful connection, the red indicator on the steering wheel will remain on.



07 Use on XBOX ONE/XBOX SERIES X&S

- Step 1 Please connect the pedals and the shifter according to your needs before use.
- Step 2 Power off the original XBOX ONE /XBOX SERIES X&S controller, use a USB cable to connect the original XBOX ONE /XBOX SERIES X&S controller to the USB port on the steering wheel.
- Step 3 Plug the USB cable of the steering wheel into the USB port on the XBOX ONE / XBOX SERIES X&S console, then turn on the XBOX ONE /XBOX SERIES X&S console.
- Step 4 Press the MODE button on the steering wheel. Upon successful connection, the red indicator on the steering wheel will remain on.



08 Use on SWITCH

On the SWITCH homepage, select Settings → Controllers and Sensors → click on the Pro Controller Wired Connection option and ensure that it is turned on.

• Connect with SWITCH Console

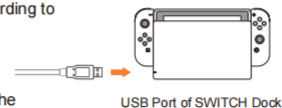
- Step 1 Please connect the pedals and the shifter according to your needs before use.
- Step 2 Plug the Type-C OTG adapter into the SWITCH console.
- Step 3 Connect the steering wheel USB cable to the Type-C OTG adapter.
- Step 4 Upon successful connection, the red indicator on the steering wheel will remain on.

(* Note: Type-C OTG adapter needs to be purchased separately.)



• Connect with SWITCH Dock

- Step 1 Please connect the pedals and the shifter according to your needs before use.
- Step 2 Place the SWITCH console on the dock, ensuring it's successfully connected.
- Step 3 Plug the USB cable of the steering wheel into the SWITCH dock and power on the SWITCH console.
- Step 4 Upon successful connection, the red indicator on the steering wheel will remain on.



09 Gear Shifter Function

High/Low Gear Switching:

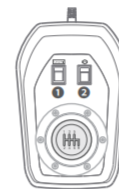
In the game, this button can be set as the button for switching between high and low gears.

Handbrake Switch:

In the game, this button can be set as the handbrake switch button.

Low Gears: 1, 2, 3, 4, 5, 6, R1

High Gears: 7, 8, 9, 10, 11, 12, R2



10 Sensitivity Settings

• High Sensitivity

Press and hold the "PROG" button until the red indicator flashes quickly, then press "↑" on the D-pad. The switching is successful when the red indicator remains on. (Suitable for PS3, PS4, XBOX ONE, XBOX SERIES X&S platforms)

• Medium Sensitivity

Press and hold the "PROG" button until the red indicator flashes quickly, then press "←" on the D-pad. The switching is successful when the red indicator remains on. (Suitable for PS3, PS4, XBOX ONE, XBOX SERIES X&S platforms)

• Low Sensitivity

Press and hold the "PROG" button until the red indicator flashes quickly, then press "↓" on the D-pad to save. The switching is successful when the red indicator remains on. (Suitable for PC platforms)

11 Custom Maximum Steering Effective Angle

What is the Maximum Steering Effective Angle?

For example, setting the maximum steering effective angle of the steering wheel to 180° means that turning left or right by 90° achieves the actual maximum steering; turning more than 90° is ineffective rotation.

- Setting Method

Step 1 Switch the steering wheel angle switch to the "900° position".

Step 2 Press and hold the "PROG" button until the red indicator flashes quickly.

Step 3 Turn the steering wheel to the desired angle (must be more than 60°), then press the "OPTIONS" button. The red indicator will remain on when the setting is successful.

12 Button Programming

Programmable Buttons: Left paddle, Right paddle, Left pedal, Middle pedal, Right pedal, L3, R3, Gear shifter- High/low gear switch, Gear shifter- Handbrake switch, Gear shifter- 1~6 gears, Gear shifter- Reverse gear. Mappable Buttons: A, B, X, Y, L1, L2, R1, R2.

- Button Programming Method

Step 1 Press and hold the "PROG" button for 3 seconds until the red indicator flashes quickly.

Step 2 Press the Programmable Button, the red indicator will flash slowly.

Step 3 Press the Mappable Button, programming will be successful when the red indicator remains on.

- Clear a Single Button Mapping

Step 1 Press and hold the "PROG" button for 3 seconds until the red indicator flashes quickly.

Step 2 Press the Programmable Button twice consecutively, it will be cleared successfully when the red indicator remains on.

- Clear All Button Mappings

Step 1 Press and hold the "PROG" button for 3 seconds until the red indicator flashes quickly.

Step 2 Press and hold the "OPTIONS" button for 4 seconds, all mapped buttons will be reset when the red indicator remains on, and the steering wheel sensitivity will return to default high sensitivity.

- Note

Press and hold the "PROG" button for 3 seconds until the red indicator flashes quickly, then press the "PROG" button again to withdraw programming without changing the previous settings. Press and hold the "PROG" button for 3 seconds until the red indicator flashes quickly, if there is no action, it will automatically withdraw programming after 10 seconds.

13 Audio Communication Function

The steering wheel is equipped with headphone and microphone functions, allowing for voice interaction on PS4, XBOX ONE, and XBOX SERIES X&S consoles.

The audio communication function will be limited when the gear shifter is connected to the steering wheel.

14 Advanced Settings for Steering Wheel

Download for iOS: Search [PXN Wheel] in App Store.

Download for Android: Search [PXN Wheel] in Google Play. Install the [PXN Wheel] app on your phone, then enable BT and grant the required location permissions.

You don't need to pair the device with your phone; just open the app to explore its features.

[PXN Wheel] App Features:

- Sensitivity Adjustment
- Button Mapping in Games
- Button Programming
- Effective Rotation Degree Setting
- Vibration Adjustment
- Button Function Testing



[QR code for app download]

15 Product Specifications

Model	PXN-V9
Connection Type	Wired Connection
Operating Current	80mA in normal < 150mA during vibration < 500mA during guidance
Package Dimensions	About 410 * 360 * 307 mm
Product Dimensions	About 280 * 340 * 285 mm
Product Weight	About 2360 g
Operating Temperature	10-40 °C
Operating Humidity	20-80%

⚠ Warning

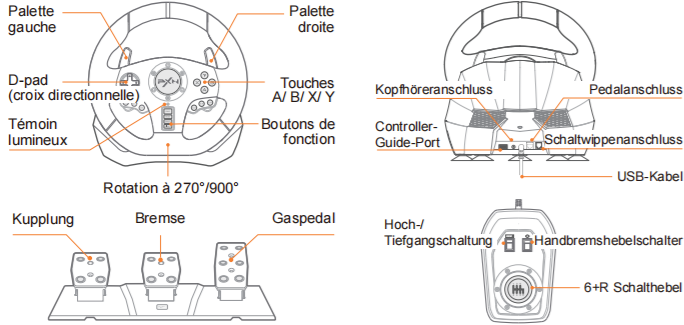
- Avoid strong vibrations, do not disassemble, modify, or repair the product yourself.
- Prevent water or other liquids from entering the product to avoid damage.
- Avoid storing in damp, high-temperature, or smoky environment.
- Apply appropriate force when connecting and removing the device.
- Children should use this product under adult supervision.

Vielen Dank, dass Sie sich für PXN entschieden haben und uns unterstützen. Bitte lesen Sie dieses Handbuch sorgfältig durch, bevor Sie Ihr Spielerlebnis genießen.

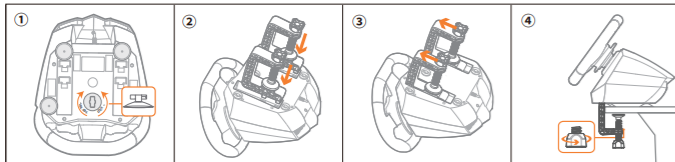
01 Systemanforderungen

Unterstützte Plattformen: PC /PS3 /PS4 /XBOX ONE /XBOX SERIES X&S /SWITCH
PC Systemanforderungen: Windows 7/ 8/ 10/ 11

02 Aspect du produit



03 Montage der Klemmen



Das Lenkrad wird mit einem Paar Montageklemmen geliefert, um das Lenkrad auf dem Tisch zu befestigen.

Schritt 1 Platzieren Sie den Saugnapf in die Basisnut und drehen Sie den Saugnapf, um ihn zu verriegeln.

Schritt 2 Drehen Sie den Knopf der Montageklemmen und setzen Sie ihn in die Basisnut des Lenkrads ein.

Schritt 3 Schieben Sie entlang der Nut nach vorne, bis er einrastet.

Schritt 4 Platzieren Sie das Lenkrad auf dem Tisch und drehen Sie die Montageklemme, um sie festzuziehen.

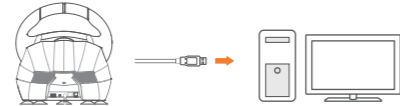
04 Verwendung am PC

Schritt 1 Bitte verbinden Sie vor der Verwendung die Pedale und den Schalthebel nach Ihren Bedürfnissen.

Schritt 2 Stecken Sie das USB-Kabel des Lenkrads in den PC.

Schritt 3 Nach erfolgreicher Verbindung mit dem PC befindet sich das Lenkrad standardmäßig im X-Eingabe-Modus, wobei die rote Kontrollleuchte dauerhaft leuchtet.

Schritt 4 Drücken Sie die MODE-Taste, um in den entsprechenden Modus zu wechseln, bevor Sie das Spiel starten.



Moduswechsel-Methode:

Drücken und halten Sie die MODE-Taste 3 Sekunden lang. Lassen Sie die Taste los, wenn die rote Kontrollleuchte zu blinken beginnt. Der Moduswechsel ist erfolgreich, wenn die rote Kontrollleuchte dauerhaft leuchtet.

Drücken und halten Sie die MODE-Taste 3 Sekunden lang
X-input ← → D-input

X-Eingabemodus, Empfohlene Spiele: Need for Speed 15, Dirt 2/3/4, Ridge Racer, usw.

D-Eingabemodus, Empfohlene Spiele: Farming Simulator 22, Euro Truck Simulator 2, usw.

Die Funktionstests des Lenkrads sind auf einem PC verfügbar. Die spezifischen Schritte lauten wie folgt:

Windows 7 System: Öffnen Sie die Systemsteuerung → Geräte und Drucker → Klicken Sie mit der rechten Maustaste auf das Symbol des Game-Controllers → Game-Controller-Einstellungen und klicken Sie auf Eigenschaften, um einen Funktionstest durchzuführen.

Windows 10 System: Einstellungen → Geräte → Geräte und Drucker → Klicken Sie mit der rechten Maustaste auf das Symbol des Game-Controllers → Game-Controller-Einstellungen → Klicken Sie auf Eigenschaften, um einen Funktionstest durchzuführen.

05 Verwendung mit PS3

Schritt 1 Bitte schließen Sie vor der Verwendung das Pedal und den Gangschalter gemäß den Anforderungen an.

Schritt 2 Stecken Sie das USB-Kabel des Lenkrads in die PS3-Konsole und schalten Sie dann die PS3-Konsole ein.

Schritt 3 Nach erfolgreicher Verbindung bleibt die rote Anzeige am Lenkrad eingeschaltet. Schalten Sie dann die PS3-Konsole ein, um das Spiel zu starten oder die entsprechenden Funktionen einzurichten.



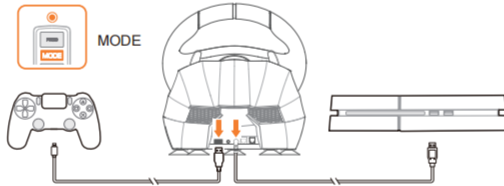
06 Verwendung auf PS4

Schritt 1 Bitte schließen Sie die Pedale und den Schalthebel nach Ihren Bedürfnissen an, bevor Sie beginnen.

Schritt 2 Schalten Sie den originalen PS4-Controller aus und verbinden Sie ihn mit einem USB-Kabel mit dem USB-Anschluss des Lenkrads.

Schritt 3 Stecken Sie das USB-Kabel des Lenkrads in den USB-Anschluss der PS4-Konsole und schalten Sie dann die PS4-Konsole ein.

Schritt 4 Drücken Sie die MODE-Taste am Lenkrad. Bei erfolgreicher Verbindung bleibt die rote Anzeige am Lenkrad an.



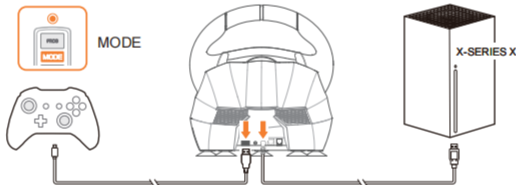
07 Verwendung auf XBOX ONE/XBOX SERIES X&S

Schritt 1 Bitte schließen Sie die Pedale und den Schalthebel nach Ihren Bedürfnissen an, bevor Sie beginnen.

Schritt 2 Schalten Sie den originalen XBOX ONE /XBOX SERIES X&S-Controller aus und verbinden Sie ihn mit einem USB-Kabel mit dem USB-Anschluss des Lenkrads.

Schritt 3 Stecken Sie das USB-Kabel des Lenkrads in den USB-Anschluss der XBOX ONE /XBOX SERIES X&S-Konsole und schalten Sie dann die XBOX ONE /XBOX SERIES X&S-Konsole ein.

Schritt 4 Drücken Sie die MODE-Taste am Lenkrad. Bei erfolgreicher Verbindung bleibt die rote Anzeige am Lenkrad an.



08 Verwendung mit SWITCH

Öffnen Sie die SWITCH-Startseite, wählen Sie Einstellungen → Controller und Sensoren → wählen Sie Pro Controller mit Kabelverbindung. Stellen Sie sicher, dass die Option eingeschaltet ist.

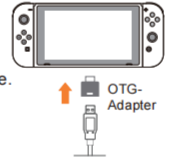
• Verbindung mit SWITCH-Konsole

Schritt 1 Bitte schließen Sie die Pedale und den Schalthebel nach Ihren Bedürfnissen an, bevor Sie beginnen.

Schritt 2 Stecken Sie den Typ-C OTG-Adapter in die SWITCH-Konsole.

Schritt 3 Verbinden Sie das USB-Kabel des Lenkrads mit dem Typ-C OTG-Adapter.

Schritt 4 Bei erfolgreicher Verbindung bleibt die rote Anzeige am Lenkrad eingeschaltet. *Hinweis: Der Type-C-OTG-Adapter muss separat erworben werden.



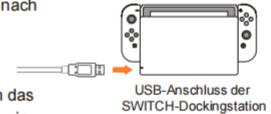
• Mit SWITCH Dock verbinden

Schritt 1 Schließen Sie die Pedale und den Schalthebel nach Bedarf an, bevor Sie sie verwenden.

Schritt 2 Stellen Sie die SWITCH-Konsole auf das Dock und stellen Sie sicher, dass sie erfolgreich verbunden ist.

Schritt 3 Schließen Sie das USB-Kabel des Lenkrads an das SWITCH-Dock an und schalten Sie die SWITCH-Konsole ein.

Schritt 4 Nach erfolgreicher Verbindung leuchtet die rote Anzeige am Lenkrad dauerhaft.



09 Schaltfunktion

Umschaltung zwischen hohen/niedrigen Gängen:

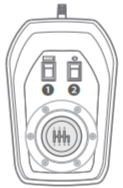
Im Spiel kann diese Taste als Taste zum Umschalten zwischen hohen und niedrigen Gängen eingestellt werden.

Handbremsen-Schalter:

Im Spiel kann diese Taste als Handbremsen-Schaltertaste eingestellt werden.

Niedrige Gänge: 1, 2, 3, 4, 5, 6, R1

Hohe Gänge: 7, 8, 9, 10, 11, 12, R2



10 Empfindlichkeitseinstellungen

• Hohe Empfindlichkeit

Halten Sie die "PROG"-Taste gedrückt, bis die rote Anzeige schnell blinkt, und drücken Sie dann "↑" auf dem Steuerkreuz. Die Umschaltung ist erfolgreich, wenn die rote Anzeige durchgehend leuchtet. (Geeignet für PS3, PS4, XBOX ONE, XBOX SERIES X&S Plattformen)

• Mittlere Empfindlichkeit

Halten Sie die "PROG"-Taste gedrückt, bis die rote Anzeige schnell blinkt, und drücken Sie dann auf dem Steuerkreuz nach "←". Die Umschaltung ist erfolgreich, wenn die rote Anzeige durchgehend leuchtet. (Geeignet für PS3, PS4, XBOX ONE, XBOX SERIES X&S Plattformen)

• Niedrige Empfindlichkeit

Halten Sie die "PROG"-Taste gedrückt, bis die rote Anzeige schnell blinkt, drücken Sie dann "↓" auf dem Steuerkreuz, um zu speichern. Die Umschaltung ist erfolgreich, wenn die rote Anzeige durchgehend leuchtet. (Geeignet für PC Plattformen)

11 Benutzerdefinierter maximaler Lenkwinkel

Was ist der maximale lenkwirksame Winkel?

Wenn Sie zum Beispiel den maximalen lenkwirksamen Winkel des Lenkrads auf 180° einstellen, bedeutet dies, dass ein Drehen nach links oder rechts um 90° den tatsächlichen maximalen Lenkwinkel erreicht; Drehungen über 90° sind ineffektiv.

- Einstellungsmethode

Schritt 1 Schalten Sie den Lenkradwinkel-Schalter auf die "900° Position".

Schritt 2 Drücken und halten Sie die "PROG" Taste, bis die rote Anzeige schnell blinkt.

Schritt 3 Drehen Sie das Lenkrad auf den gewünschten Winkel (muss mehr als 60° betragen) und drücken Sie dann die "OPTIONS" Taste. Die rote Anzeige bleibt eingeschaltet, wenn die Einstellung erfolgreich ist.

12 Tastenprogrammierung

Programmierbare Tasten: Linkes Paddle, Rechtes Paddle, Linkes Pedal, Mittleres Pedal, Rechtes Pedal, L3, R3, Gangschaltung- Hoch-/Tiefgangschalter, Gangschaltung- Handbremsenschalter, Gangschaltung- 1~6 Gänge, Gangschaltung- Rückwärtsgang.

Mappbare Tasten: A, B, X, Y, L1, L2, R1, R2.

- Tastenprogrammierungsmethode

Schritt 1 Halten Sie die "PROG"-Taste 3 Sekunden lang gedrückt, bis die rote Anzeige schnell blinkt.

Schritt 2 Drücken Sie die programmierbare Taste, die rote Anzeige blinkt langsam.

Schritt 3 Drücken Sie die mappbare Taste, die Programmierung ist erfolgreich, wenn die rote Anzeige dauerhaft leuchtet.

- Löschen einer einzelnen Tastenzuordnung

Schritt 1 Halten Sie die "PROG"-Taste 3 Sekunden lang gedrückt, bis die rote Anzeige schnell blinkt.

Schritt 2 Drücken Sie die programmierbare Taste zweimal hintereinander, die Löschung ist erfolgreich, wenn die rote Anzeige dauerhaft leuchtet.

- Alle Tastenzuordnungen löschen

Schritt 1 Halten Sie die "PROG"-Taste 3 Sekunden lang gedrückt, bis die rote Anzeige schnell blinkt.

Schritt 2 Halten Sie die "OPTIONS"-Taste 4 Sekunden lang gedrückt, alle zugeordneten Tasten werden zurückgesetzt, wenn die rote Anzeige dauerhaft leuchtet, und die Lenkradempfindlichkeit wird auf die Standard-Hochempfindlichkeit zurückgesetzt.

- Hinweis

Halten Sie die "PROG"-Taste 3 Sekunden lang gedrückt, bis die rote Anzeige schnell blinkt, drücken Sie dann erneut die "PROG"-Taste, um die Programmierung zurückzuziehen, ohne die vorherigen Einstellungen zu ändern.

Halten Sie die "PROG"-Taste 3 Sekunden lang gedrückt, bis die rote Anzeige schnell blinkt, wenn keine Aktion erfolgt, wird die Programmierung automatisch nach 10 Sekunden zurückgezogen.

13 Audiokommunikationsfunktion

Das Lenkrad ist mit Kopfhörer- und Mikrofonfunktionen ausgestattet, die Sprachinteraktion auf PS4, XBOX ONE und XBOX SERIES X&S Konsolen ermöglichen.

Die Audiokommunikationsfunktion wird eingeschränkt, wenn der Schaltknopf mit dem Lenkrad verbunden ist.

14 Erweiterte Einstellungen für das Lenkrad

Download für iOS: Suche [PXN Wheel] im App Store.

Download für Android: Suche [PXN Wheel] in Google Play.

Installieren Sie die [PXN Wheel] -App auf Ihrem Telefon, aktivieren Sie dann BT und erteilen Sie die erforderlichen Standortberechtigungen. Sie müssen das Gerät nicht mit Ihrem Telefon koppeln; öffnen Sie einfach die App, um ihre Funktionen zu erkunden.



[QR-Code für App-Download]

Funktionen der [PXN Wheel] App:

- Empfindlichkeitsanpassung
- Tastenzuordnung in Spielen
- Tastenprogrammierung
- Einstellung des effektiven Drehwinkels
- Vibrationsanpassung
- Test der Tastenfunktion

15 Produktspezifikationen

Modell	PXN-V9
Verbindungstyp	Kabelgebundene Verbindung
Betriebsstrom	80 mA im Normalbetrieb, <150 mA während der Vibration <500 mA während der Lenkung
Verpackungsmaße	Etw 410 * 360 * 307 mm
Produktmaße	Etw 280 * 340 * 285 mm
Produktgewicht	Etw 2360 Gramm
Betriebstemperatur	10-40 °C
Betriebsfeuchtigkeit	20-80%

⚠ Warnung

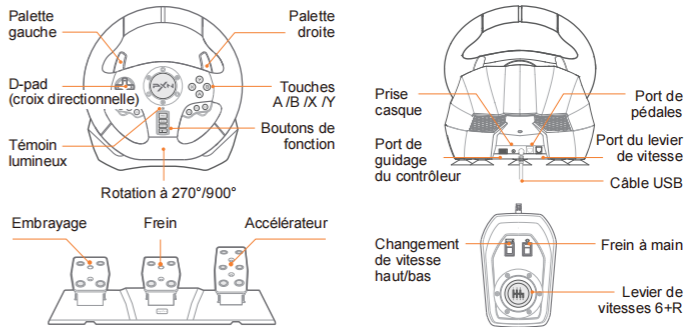
- Vermeiden Sie starke Vibrationen und nehmen Sie das Produkt nicht selbst auseinander, modifizieren oder reparieren Sie es.
- Verhindern Sie das Eindringen von Wasser oder anderen Flüssigkeiten, um Beschädigungen zu vermeiden.
- Vermeiden Sie die Lagerung in feuchter, heißer oder verrauchter Umgebung.
- Verwenden Sie beim Anschließen und Entfernen des Geräts angemessene Kraft.
- Kinder sollten dieses Produkt unter Aufsicht von Erwachsenen verwenden.

Merci d'avoir choisi et de soutenir PXN. Veuillez lire attentivement ce manuel avant utilisation et le conserver soigneusement après lecture.

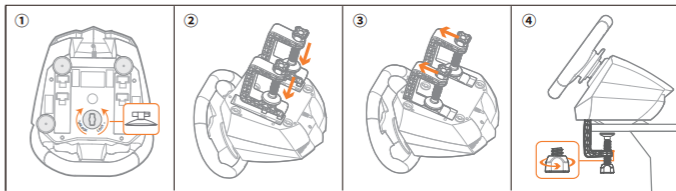
01 Configuration requise

Plateformes prises en charge: PC /PS3 /PS4 /XBOX ONE /XBOX SERIES X&S /SWITCH
Configuration requise pour PC: Windows 7/ 8/ 10/ 11

02 Aspect du produit



03 Installation des pinces de montage



Le volant est livré avec une paire de pinces de montage pour fixer le volant sur la table.

Étape 1 Placez la ventouse dans la fente de la base et tournez-la pour la verrouiller.

Étape 2 Tournez le bouton des pinces de montage et insérez-le dans la fente de la base du volant.

Étape 3 Faites glisser vers l'avant le long de la fente jusqu'à ce qu'elle s'enclenche en place.

Étape 4 Placez le volant sur la table et tournez la pince de montage pour la serrer.

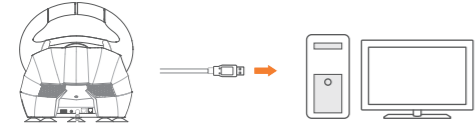
04 Utilisation sur PC

Étape 1 Veuillez connecter les pédales et le levier de vitesses selon vos besoins avant utilisation.

Étape 2 Branchez le câble USB du volant sur le PC.

Étape 3 Après avoir réussi à connecter le volant au PC, il sera par défaut en mode X-input, avec le voyant rouge allumé.

Étape 4 Appuyez sur le bouton MODE pour passer au mode correspondant avant de démarrer le jeu.



Méthode de Changement de Mode:

Maintenez enfoncé le bouton MODE pendant 3 secondes. Relâchez le bouton lorsque le voyant rouge commence à clignoter. Le changement de mode est réussi lorsque le voyant rouge reste allumé.

Maintenez enfoncé le bouton MODE pendant 3 secondes
X-input ← → D-input

Mode X-input, Jeux recommandés: Need for Speed 15, Dirt 2/3/4, Ridge Racer, etc.

Mode D-input, Jeux recommandés: Farming Simulator 22, Euro Truck Simulator 2, etc.

Les tests de fonctionnement du volant sont disponibles sur un PC. Les étapes spécifiques sont les suivantes :

Système Windows 7 : Ouvrez le Panneau de configuration → Périphériques et imprimantes →

Faites un clic droit sur l'icône du contrôleur de jeu → Paramètres du contrôleur de jeu, puis cliquez sur Propriétés pour effectuer un test de fonctionnalité.

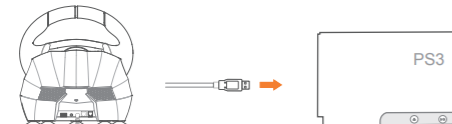
Système Windows 10 : Paramètres → Périphériques → Périphériques et imprimantes → Faites un clic droit sur l'icône du contrôleur de jeu → Paramètres du contrôleur de jeu → Cliquez sur Propriétés pour effectuer un test de fonctionnalité.

05 Utilisation avec PS3

Étape 1 Veuillez connecter la pédale et le levier de vitesse comme requis avant utilisation.

Étape 2 Branchez le câble USB du volant dans la console PS3, puis allumez la console PS3.

Étape 3 Après une connexion réussie, le voyant rouge sur le volant restera allumé. Ensuite, allumez la console PS3 pour démarrer le jeu ou configurer les fonctions associées.



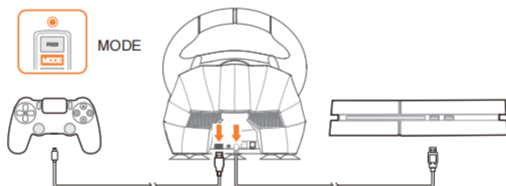
06 Utilisation sur PS4

Étape 1 Veuillez connecter les pédales et le levier de vitesse selon vos besoins avant utilisation.

Étape 2 Éteignez la manette PS4 originale, utilisez un câble USB pour connecter la manette PS4 originale au port USB du volant.

Étape 3 Branchez le câble USB du volant dans le port USB de la console PS4, puis allumez la console PS4.

Étape 4 Appuyez sur le bouton MODE du volant. Une fois la connexion réussie, le témoin rouge du volant restera allumé.



07 Utilisation sur XBOX ONE/XBOX SERIES X&S

Étape 1 Veuillez connecter les pédales et le levier de vitesse selon vos besoins avant utilisation.

Étape 2 Éteignez la manette XBOX ONE /XBOX SERIES X&S originale, utilisez un câble USB pour connecter la manette XBOX ONE /XBOX SERIES X&S originale au port USB du volant.

Étape 3 Branchez le câble USB du volant dans le port USB de la console XBOX ONE / XBOX SERIES X&S, puis allumez la console XBOX ONE /XBOX SERIES X&S.

Étape 4 Appuyez sur le bouton MODE du volant. Une fois la connexion réussie, le témoin rouge du volant restera allumé.



08 Utilisation sur SWITCH

Accédez à la page d'accueil de la SWITCH, sélectionnez Paramètres → Manettes et capteurs → sélectionnez Connexion filaire du Pro Controller. Assurez-vous que l'option est activée.

• Connexion avec la console SWITCH

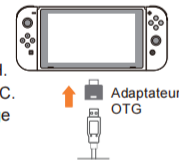
Étape 1 Veuillez connecter les pédales et le levier de vitesse selon vos besoins avant utilisation.

Étape 2 Branchez l'adaptateur OTG Type-C dans la console SWITCH.

Étape 3 Connectez le câble USB du volant au adaptateur OTG Type-C.

Étape 4 Lorsque la connexion est établie avec succès, le voyant rouge sur le volant restera allumé.

*Remarque: L'adaptateur OTG Type-C doit être acheté séparément.



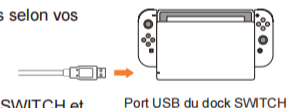
• Connexion avec le Dock SWITCH

Étape 1 Connectez les pédales et le levier de vitesses selon vos besoins avant utilisation.

Étape 2 Placez la console SWITCH sur le dock, en vous assurant qu'elle est bien connectée.

Étape 3 Branchez le câble USB du volant sur le dock SWITCH et allumez la console SWITCH.

Étape 4 Une fois la connexion réussie, le voyant rouge sur le volant restera allumé.



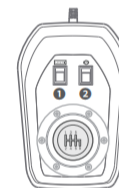
09 Fonction du Levier de Vitesse

Changement de Vitesse Haute/Basse: Dans le jeu, ce bouton peut être configuré pour basculer entre les vitesses hautes et basses.

Interrupteur de Frein à Main: Dans le jeu, ce bouton peut être configuré comme le bouton d'interrupteur de frein à main.

Vitesses basses: 1, 2, 3, 4, 5, 6, R1

Vitesses hautes: 7, 8, 9, 10, 11, 12, R2



10 Réglages de sensibilité

• Sensibilité élevée

Maintenez le bouton "PROG" enfoncé jusqu'à ce que le voyant rouge clignote rapidement, puis appuyez sur "↑" sur la croix directionnelle. La commutation est réussie lorsque le voyant rouge reste allumé. (Convient pour les plateformes PS3, PS4, XBOX ONE, XBOX SERIES X&S)

• Sensibilité moyenne

Maintenez le bouton "PROG" enfoncé jusqu'à ce que le témoin rouge clignote rapidement, puis appuyez sur "←" sur la croix directionnelle. La commutation est réussie lorsque le témoin rouge reste allumé. (Convient pour les plateformes PS3, PS4, XBOX ONE, XBOX SERIES X&S)

• Faible sensibilité

Maintenez le bouton "PROG" enfoncé jusqu'à ce que le témoin rouge clignote rapidement, puis appuyez sur "↓" sur la croix directionnelle pour enregistrer. La commutation est réussie lorsque le témoin rouge reste allumé. (Convient pour les plateformes PC)

11 Angle de rotation maximale personnalisé

Qu'est-ce que l'angle de rotation maximale ?

Par exemple, régler l'angle de rotation maximale du volant à 180° signifie que tourner à gauche ou à droite de 90° atteint l'angle de rotation maximale réelle; tourner plus de 90° est une rotation inefficace.

- Méthode de réglage

Étape 1 Basculez l'interrupteur d'angle du volant sur la position "900°".

Étape 2 Maintenez enfoncé le bouton "PROG" jusqu'à ce que le témoin rouge clignote rapidement.

Étape 3 Tournez le volant jusqu'à l'angle souhaité (doit être supérieur à 60°), puis appuyez sur le bouton "OPTIONS". Le témoin rouge restera allumé lorsque le réglage sera réussi.

12 Programmation des boutons

Boutons programmables: Palettes gauche, Palettes droite, Pédale gauche, Pédale centrale, Pédale droite, L3, R3, Levier de vitesses- Commutateur de vitesse haute/basse, Levier de vitesses- Commutateur de frein à main, Levier de vitesses- 1-6 vitesses, Levier de vitesses- Marche arrière. Boutons mappables: A, B, X, Y, L1, L2, R1, R2.

- Méthode de programmation des boutons

Étape 1 Maintenez le bouton "PROG" enfoncé pendant 3 secondes jusqu'à ce que le voyant rouge clignote rapidement.

Étape 2 Appuyez sur le bouton programmable, le voyant rouge clignotera lentement.

Étape 3 Appuyez sur le bouton mappable, la programmation sera réussie lorsque le voyant rouge reste allumé.

- Effacer une seule attribution de bouton

Étape 1 Maintenez le bouton "PROG" enfoncé pendant 3 secondes jusqu'à ce que le voyant rouge clignote rapidement.

Étape 2 Appuyez deux fois consécutivement sur le bouton programmable, il sera effacé avec succès lorsque le voyant rouge reste allumé.

- Effacer toutes les attributions de boutons

Étape 1 Maintenez le bouton "PROG" enfoncé pendant 3 secondes jusqu'à ce que le voyant rouge clignote rapidement.

Étape 2 Maintenez le bouton "OPTIONS" enfoncé pendant 4 secondes, tous les boutons mappés seront réinitialisés lorsque le voyant rouge reste allumé, et la sensibilité du volant reviendra à la haute sensibilité par défaut.

- Note

Maintenez le bouton "PROG" enfoncé pendant 3 secondes jusqu'à ce que le voyant rouge clignote rapidement, puis appuyez à nouveau sur le bouton "PROG" pour annuler la programmation sans modifier les paramètres précédents.

Maintenez le bouton "PROG" enfoncé pendant 3 secondes jusqu'à ce que le voyant rouge clignote rapidement, s'il n'y a pas d'action, la programmation sera automatiquement annulée après 10 secondes.

13 Fonction de communication audio

Le volant est équipé de fonctions casque et microphone, permettant l'interaction vocale sur les consoles PS4, XBOX ONE et XBOX SERIES X&S.

La fonction de communication audio sera limitée lorsque le levier de vitesse est connecté au volant.

14 Réglages avancés pour le volant

Téléchargement pour iOS: Recherchez [PXN Wheel] dans l'App Store.

Téléchargement pour Android: Recherchez [PXN Wheel] dans Google Play.

Installez l'application [PXN Wheel] sur votre téléphone, activez le BT

et accordez les permissions de localisation requises. Vous n'avez

pas besoin d'associer l'appareil à votre téléphone;

ouvrez simplement l'application pour explorer ses fonctionnalités. téléchargement de l'application]



[Code QR pour le

Fonctionnalités de l'application [PXN Wheel]:

- Réglage de la sensibilité
- Mapping des boutons dans les jeux
- Programmation des boutons
- Réglage du degré de rotation efficace
- Réglage de la vibration
- Test des fonctions des boutons

15 Spécifications du produit

Modèle	PXN-V9
Type de connexion	Connexion filaire
Courant de fonctionnement	80 mA en fonctionnement normal <150 mA pendant les vibrations <500 mA pendant le guidage
Dimensions de l'emballage	Environ 410 * 360 * 307 mm
Dimensions du produit	Environ 280 * 340 * 285 mm
Poids du produit	Environ 2360 grammes
Température de fonctionnement	10-40 °C
Humidité de fonctionnement	20-80%

⚠ Attention

- Évitez les fortes vibrations, ne démontez pas, ne modifiez pas et ne réparez pas le produit vous-même.
- Évitez que de l'eau ou d'autres liquides n'entrent dans le produit pour éviter tout dommage.
- Évitez de stocker dans un environnement humide, à haute température ou enfumé.
- Appliquez une force appropriée lors de la connexion et du retrait du dispositif.
- Les enfants doivent utiliser ce produit sous la supervision d'un adulte.

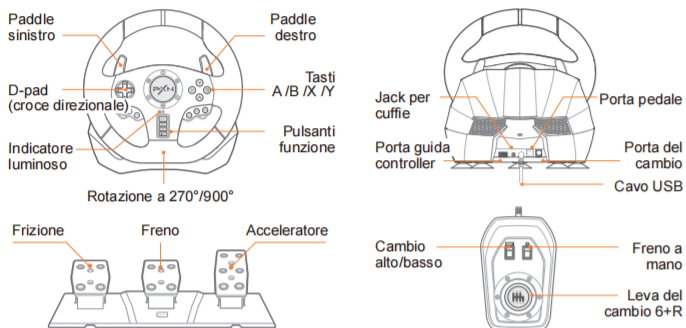
Grazie per aver scelto e supportato PXN. Si prega di leggere attentamente questo manuale prima di iniziare a godere della vostra esperienza di gioco.

01 Requisiti di sistema

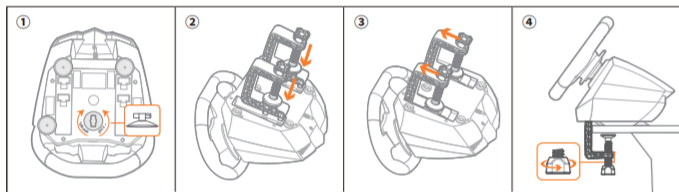
Piattaforme supportate: PC /PS3 /PS4 /XBOX ONE /XBOX SERIES X&S /SWITCH

Requisiti di sistema per PC: Windows 7/ 8/ 10/ 11

02 Aspetto del prodotto



03 Installazione delle morsette di montaggio



Il volante è dotato di una coppia di morsetti di montaggio per fissare il volante sul tavolo.

Passaggio 1 Inserisci la ventosa nella fessura della base e ruota la ventosa per bloccarla.

Passaggio 2 Ruota la manopola delle morsette di montaggio e inseriscila nella fessura della base del volante.

Passaggio 3 Scorri in avanti lungo la fessura fino a quando non scatta in posizione.

Passaggio 4 Posiziona il volante sul tavolo e ruota la morsetta di montaggio per stringerla.

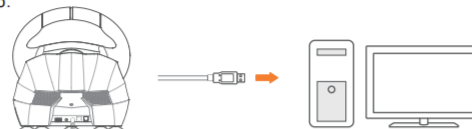
04 Uso su PC

Passaggio 1 Collegare i pedali e il cambio in base alle proprie esigenze prima dell'uso.

Passaggio 2 Collegare il cavo USB del volante al PC.

Passaggio 3 Dopo essersi collegato con successo al PC, il volante sarà in modalità X-input per default, con la spia rossa accesa.

Passaggio 4 Premere il pulsante MODE per passare alla modalità corrispondente prima di entrare nel gioco.



Metodo di Cambio Modalità:

Tenere premuto il pulsante MODE per 3 secondi. Rilasciare il pulsante quando la spia rossa inizia a lampeggiare. Il cambio modalità è riuscito quando la spia rossa rimane accesa.

← Tenere premuto il pulsante MODE per 3 secondi →

X-input ← D-input

Modalità X-input, Giochi consigliati: Need for Speed 15, Dirt 2/3/4, Ridge Racer, ecc.

Modalità D-input, Giochi consigliati: Farming Simulator 22, Euro Truck Simulator 2, ecc.

Il test delle funzionalità del volante è disponibile su un PC. I passaggi specifici sono i seguenti:
 Sistema Windows 7: Aprire il Pannello di controllo → Dispositivi e stampanti → Fare clic con il tasto destro sull'icona del controller di gioco → Impostazioni del controller di gioco, e fare clic su Proprietà per eseguire un test di funzionalità.

Sistema Windows 10: Impostazioni → Dispositivi → Dispositivi e stampanti → Fare clic con il tasto destro sull'icona del controller di gioco → Impostazioni del controller di gioco → Fare clic su Proprietà per eseguire un test di funzionalità.

05 Utilizzo con PS3

Passaggio 1 Collegare il pedale e la leva del cambio come richiesto prima dell'uso.

Passaggio 2 Inserire il cavo USB del volante nella console PS3, quindi accendere la console PS3.

Passaggio 3 Dopo una connessione riuscita, l'indicatore rosso sul volante rimarrà acceso. Accendere quindi la console PS3 per avviare il gioco o configurare le funzioni correlate.



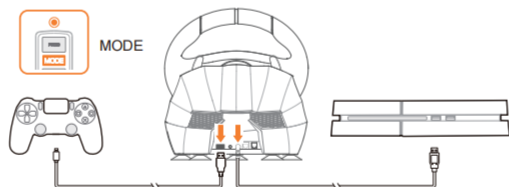
06 Uso su PS4

Passaggio 1 Collega i pedali e il cambio secondo le tue necessità prima dell'uso.

Passaggio 2 Spegni il controller PS4 originale, usa un cavo USB per collegare il controller PS4 originale alla porta USB del volante.

Passaggio 3 Collega il cavo USB del volante alla porta USB della console PS4, poi accendi la console PS4.

Passaggio 4 Premi il pulsante MODE sul volante. Al momento della connessione, la spia rossa sul volante rimarrà accesa.



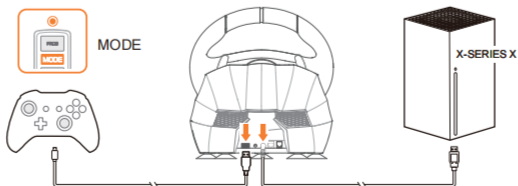
07 Use on XBOX ONE/XBOX SERIES X&S

Passaggio 1 Collega i pedali e il cambio secondo le tue necessità prima dell'uso.

Passaggio 2 Spegni il controller XBOX ONE /XBOX SERIES X&S originale, usa un cavo USB per collegare il controller XBOX ONE /XBOX SERIES X&S originale alla porta USB del volante.

Passaggio 3 Collega il cavo USB del volante alla porta USB della console XBOX ONE / XBOX SERIES X&S, poi accendi la console XBOX ONE /XBOX SERIES X&S.

Passaggio 4 Premi il pulsante MODE sul volante. Al momento della connessione, la spia rossa sul volante rimarrà accesa.



08 Utilizzo su SWITCH

Accedi alla homepage di SWITCH, seleziona Impostazioni → Controller e sensori → seleziona Connessione del Pro Controller tramite cavo. Assicurati che l'opzione sia attivata.

• Collegamento con la console SWITCH

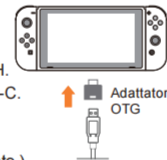
Passaggio 1 Collega i pedali e il cambio secondo le tue necessità prima dell'uso.

Passaggio 2 Inserisci l'adattatore OTG Type-C nella console SWITCH.

Passaggio 3 Collega il cavo USB del volante all'adattatore OTG Type-C.

Passaggio 4 Una volta effettuato il collegamento con successo, il LED rosso sul volante rimarrà acceso.

(*Nota: L'adattatore OTG Type-C deve essere acquistato separatamente.)



• Collegamento con Dock SWITCH

Passaggio 1 Collegare i pedali e il cambio secondo le proprie necessità prima dell'uso.

Passaggio 2 Posizionare la console SWITCH sul dock, assicurandosi che sia correttamente collegata.

Passaggio 3 Collegare il cavo USB del volante al dock SWITCH e accendere la console SWITCH.

Passaggio 4 Dopo il collegamento riuscito, l'indicatore rosso sul volante rimarrà acceso.



09 Funzione del Cambio

Cambio Marcia Alta/Bassa: Nel gioco, questo pulsante può essere impostato per passare tra marce alte e basse.

Interruttore Freno a Mano:

Nel gioco, questo pulsante può essere impostato come interruttore del freno a mano.

Marce basse: 1, 2, 3, 4, 5, 6, R1

Marce alte: 7, 8, 9, 10, 11, 12, R2



10 Impostazioni di sensibilità

• Alta sensibilità

Tenere premuto il pulsante "PROG" fino a quando il LED rosso lampeggia rapidamente, quindi premere "↑" sulla croce direzionale. Il cambio è completato quando il LED rosso rimane acceso. (Adatto per piattaforme PS3, PS4, XBOX ONE, XBOX SERIES X&S)

• Media sensibilità

Tenere premuto il pulsante "PROG" finché il LED rosso lampeggia rapidamente, quindi premere "←" sulla croce direzionale. Il cambio è avvenuto con successo quando il LED rosso rimane acceso. (Adatto per piattaforme PS3, PS4, XBOX ONE, XBOX SERIES X&S)

• Bassa sensibilità

Tenere premuto il pulsante "PROG" finché il LED rosso lampeggia rapidamente, quindi premere "↓" sulla croce direzionale per salvare. Il cambio è avvenuto con successo quando il LED rosso rimane acceso. (Adatto per piattaforme PC)

11 Angolo massimo di rotazione efficace personalizzato

Qual è l'angolo massimo di rotazione efficace?

Ad esempio, impostando l'angolo massimo di rotazione efficace del volante a 180°, significa che girare a sinistra o a destra di 90° raggiunge l'effettivo angolo massimo di rotazione; girare più di 90° è una rotazione inefficace.

• Metodo di impostazione

Passaggio 1 Sposta l'interruttore dell'angolo del volante sulla posizione "900°".

Passaggio 2 Premi e tieni premuto il pulsante "PROG" fino a quando il segnale rosso lampeggia rapidamente.

Passaggio 3 Gira il volante fino all'angolo desiderato (deve essere superiore a 60°), quindi premi il pulsante "OPTIONS". Il segnale rosso rimarrà acceso quando l'impostazione avrà successo.

12 Programmazione dei pulsanti

Pulsanti programmabili: Paddle sinistro, Paddle destro, Pedale sinistra, Pedale centrale, Pedale destra, L3, R3, Cambio marcia- Interruttore alto/basso, Cambio marcia- Interruttore freno a mano, Cambio marcia- 1-6 marce, Cambio marcia- Retro.

Pulsanti mappabili: A, B, X, Y, L1, L2, R1, R2.

• Metodo di programmazione dei pulsanti

Passaggio 1 Tenere premuto il pulsante "PROG" per 3 secondi fino a quando il segnale rosso lampeggia rapidamente.

Passaggio 2 Premere il pulsante programmabile, il segnale rosso lampeggerà lentamente.

Passaggio 3 Premere il pulsante mappabile, la programmazione sarà completata quando il segnale rosso rimane acceso.

• Cancellare una singola mappatura del pulsante

Passaggio 1 Tenere premuto il pulsante "PROG" per 3 secondi fino a quando il segnale rosso lampeggia rapidamente.

Passaggio 2 Premere due volte consecutivamente il pulsante programmabile, verrà cancellato con successo quando il segnale rosso rimane acceso.

• Cancellare tutte le mappature dei pulsanti

Passaggio 1 Tenere premuto il pulsante "PROG" per 3 secondi fino a quando il segnale rosso lampeggia rapidamente.

Passaggio 2 Tenere premuto il pulsante "OPTIONS" per 4 secondi, tutti i pulsanti mappati saranno ripristinati quando il segnale rosso rimane acceso, e la sensibilità del volante tornerà alla sensibilità alta predefinita.

• Nota

Tenere premuto il pulsante "PROG" per 3 secondi fino a quando il segnale rosso lampeggia rapidamente, quindi premere di nuovo il pulsante "PROG" per annullare la programmazione senza modificare le impostazioni precedenti.

Tenere premuto il pulsante "PROG" per 3 secondi fino a quando il segnale rosso lampeggia rapidamente, se non viene eseguita alcuna azione, la programmazione verrà annullata automaticamente dopo 10 secondi.

13 Funzione di comunicazione audio

Il volante è dotato di funzioni cuffia e microfono, consentendo l'interazione vocale su console PS4, XBOX ONE e XBOX SERIES X&S.

La funzione di comunicazione audio sarà limitata quando il cambio è collegato al volante.

14 Impostazioni avanzate per il volante

Download per iOS: Cerca [PXN Wheel] su App Store.

Download per Android: Cerca [PXN Wheel] su Google Play.

Installa l'applicazione [PXN Wheel] sul tuo telefono, quindi attiva

il BT e concede i permessi di localizzazione richiesti. Non è

necessario associare il dispositivo al telefono;

apri semplicemente l'app per esplorarne le funzionalità.



[Codice QR per il download dell'app]

Caratteristiche dell'app [PXN Wheel]:

- Regolazione della sensibilità
- Mappatura dei pulsanti nei giochi
- Programmazione dei pulsanti
- Impostazione del grado di rotazione efficace
- Regolazione della vibrazione
- Test delle funzioni dei pulsanti

15 Specifiche del prodotto

Modello	PXN-V9
Tipo di connessione	Connessione cablata
Corrente di esercizio	0 mA in condizioni normali <150 mA durante le vibrazioni <500 mA durante la guida
Dimensioni del pacchetto	Circa 410 * 360 * 307 mm
Dimensioni del prodotto	Circa 280 * 340 * 285 mm
Peso del prodotto	Circa 2360 grammi
Temperatura di esercizio	10-40 °C
Umidità di esercizio	20-80%

⚠ Avvertenza

- Evitare forti vibrazioni, non smontare, modificare o riparare il prodotto da soli.
- Evitare che acqua o altri liquidi penetrino nel prodotto per evitare danni.
- Evitare di conservare in ambienti umidi, ad alta temperatura o fumosi.
- Applicare la giusta forza durante la connessione e la rimozione del dispositivo.
- I bambini devono utilizzare questo prodotto sotto la supervisione di un adulto.

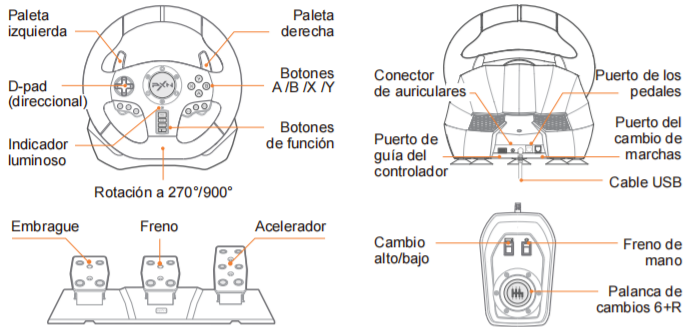
Gracias por elegir y apoyar PXN. Por favor, lea este manual detenidamente antes de comenzar a disfrutar de su experiencia de juego.

01 Requisitos del sistema

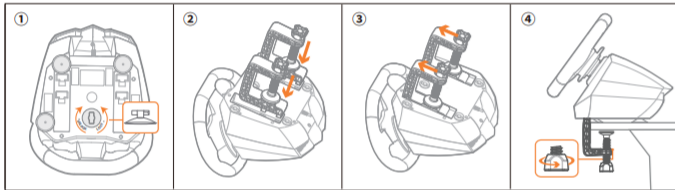
Plataformas compatibles: PC /PS3 /PS4 /XBOX ONE /XBOX SERIES X&S /SWITCH

Requisitos del sistema para PC: Windows 7/ 8/ 10/ 11

02 Apariencia del producto



03 Instalación de las abrazaderas de montaje

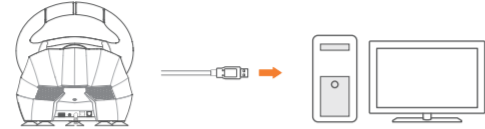


El volante viene con un par de abrazaderas de montaje para fijarlo en la mesa.

- Paso 1 Coloque la ventosa en la ranura de la base y gire la ventosa para bloquearla.
- Paso 2 Gire el botón de las abrazaderas de montaje e insértelo en la ranura de la base del volante.
- Paso 3 Deslice hacia adelante a lo largo de la ranura hasta que encaje en su lugar.
- Paso 4 Coloque el volante en la mesa y gire la abrazadera de montaje para apretarla.

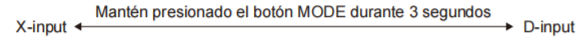
04 Uso en PC

- Paso 1 Conecte los pedales y el cambio según sus necesidades antes de su uso.
- Paso 2 Conecte el cable USB del volante al PC.
- Paso 3 Después de conectarse con éxito al PC, el volante estará en modo X-input por defecto, con la luz indicadora roja encendida.
- Paso 4 Presione el botón MODE para cambiar al modo correspondiente antes de entrar en el juego.



Método de Cambio de Modo:

Mantén presionado el botón MODE durante 3 segundos. Suelta el botón cuando la luz indicadora roja comience a parpadear. El cambio de modo es exitoso cuando la luz indicadora roja permanece encendida.



Modo X-input, Juegos recomendados: Need for Speed 15, Dirt 2/3/4, Ridge Racer, etc.
Modo D-input, Juegos recomendados: Farming Simulator 22, Euro Truck Simulator 2, etc.

Las pruebas de funcionalidad del volante están disponibles en un PC. Los pasos específicos son los siguientes:

- Sistema Windows 7: Abra el Panel de control → Dispositivos e impresoras → Haga clic derecho en el icono del control de juego → Configuración del control de juego, y haga clic en Propiedades para realizar una prueba de funcionalidad.
- Sistema Windows 10: Configuración → Dispositivos → Dispositivos e impresoras → Haga clic derecho en el icono del control de juego → Configuración del control de juego → Haga clic en Propiedades para realizar una prueba de funcionalidad.

05 Uso con PS3

- Paso 1 Por favor, conecte el pedal y la palanca de cambios según sea necesario antes de usar.
- Paso 2 Conecte el cable USB del volante en la consola PS3 y luego encienda la consola PS3.
- Paso 3 Tras una conexión exitosa, el indicador rojo en el volante permanecerá encendido.
- Luego encienda la consola PS3 para entrar al juego o configurar las funciones relacionadas.



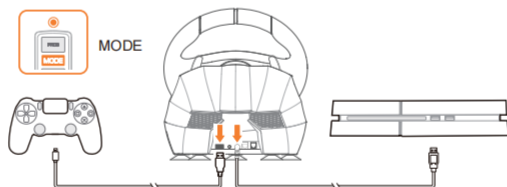
06 Uso en PS4

Paso 1 Conecte los pedales y la palanca de cambios según sus necesidades antes de usar.

Paso 2 Apague el controlador PS4 original, use un cable USB para conectar el controlador PS4 original al puerto USB del volante.

Paso 3 Conecte el cable USB del volante al puerto USB de la consola PS4, luego encienda la consola PS4.

Paso 4 Presione el botón MODE en el volante. Tras una conexión exitosa, el indicador rojo en el volante permanecerá encendido.



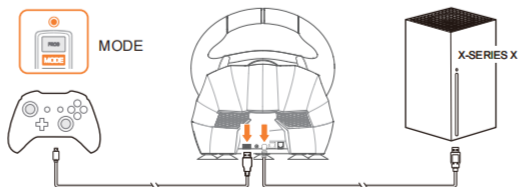
07 Uso en XBOX ONE/XBOX SERIES X&S

Paso 1 Conecte los pedales y la palanca de cambios según sus necesidades antes de usar.

Paso 2 Apague el controlador XBOX ONE /XBOX SERIES X&S original, use un cable USB para conectar el controlador XBOX ONE /XBOX SERIES X&S original al puerto USB del volante.

Paso 3 Conecte el cable USB del volante al puerto USB de la consola XBOX ONE / XBOX SERIES X&S, luego encienda la consola XBOX ONE /XBOX SERIES X&S.

Paso 4 Presione el botón MODE en el volante. Tras una conexión exitosa, el indicador rojo en el volante permanecerá encendido.



08 Uso en SWITCH

Ingrese a la página de inicio de SWITCH, seleccione Configuración → Controladores y sensores → seleccione Conexión por cable del Pro Controller. Asegúrese de que la opción esté activada.

• Conexión con la consola SWITCH

Paso 1 Conecte los pedales y la palanca de cambios según sus necesidades antes de usar.

Paso 2 Conecte el adaptador OTG Tipo-C a la consola SWITCH.

Paso 3 Conecte el cable USB del volante al adaptador OTG Tipo-C.

Paso 4 Una vez establecida la conexión correctamente, el indicador rojo en el volante permanecerá encendido.

(*Nota: El adaptador OTG Type-C debe comprarse por separado.)



• Conectar con el Dock SWITCH

Paso 1 Conecte los pedales y el cambio de acuerdo a sus necesidades antes de usar.

Paso 2 Coloque la consola SWITCH en el dock, asegurándose de que esté correctamente conectada.

Paso 3 Conecte el cable USB del volante al dock SWITCH y encienda la consola SWITCH.

Paso 4 Una vez que la conexión sea exitosa, el indicador rojo en el volante permanecerá encendido.



09 Función del Cambio de Marchas

Cambio de Marcha Alta/Baja: En el juego, este botón se puede configurar como el botón para cambiar entre marchas altas y bajas.

Interruptor de Freno de Mano:

En el juego, este botón se puede configurar como el botón de interruptor del freno de mano.

Marchas bajas: 1, 2, 3, 4, 5, 6, R1

Marchas altas: 7, 8, 9, 10, 11, 12, R2



10 Ajustes de sensibilidad

• Alta sensibilidad

Mantenga presionado el botón "PROG" hasta que el indicador rojo parpadee rápidamente, luego presione "↑" en el D-pad. El cambio es exitoso cuando el indicador rojo permanece encendido. (Adecuado para plataformas PS3, PS4, XBOX ONE, XBOX SERIES X&S)

• Sensibilidad media

Mantenga presionado el botón "PROG" hasta que el indicador rojo parpadee rápidamente, luego presione "←" en el D-pad. La conmutación es exitosa cuando el indicador rojo permanece encendido. (Adecuado para plataformas PS3, PS4, XBOX ONE, XBOX SERIES X&S)

• Baja sensibilidad

Mantenga presionado el botón "PROG" hasta que el indicador rojo parpadee rápidamente, luego presione "↓" en el D-pad para guardar. La conmutación es exitosa cuando el indicador rojo permanece encendido. (Adecuado para plataformas PC)

11 Ángulo máximo de giro efectivo personalizado

¿Cuál es el ángulo máximo de giro efectivo?

Por ejemplo, configurar el ángulo máximo de giro efectivo del volante en 180° significa que girar a la izquierda o derecha 90° alcanza el máximo giro efectivo real; girar más de 90° es rotación inefectiva.

- Método de configuración

Paso 1 Cambie el interruptor de ángulo del volante a la posición "900°".

Paso 2 Mantenga presionado el botón "PROG" hasta que el indicador rojo parpadee rápidamente.

Paso 3 Gire el volante al ángulo deseado (debe ser superior a 60°), luego presione el botón "OPTIONS". El indicador rojo permanecerá encendido cuando se haya realizado la configuración correctamente.

12 Programación de botones

Botones programables: Paleta izquierda, Paleta derecha, Pedal izquierdo, Pedal central, Pedal derecho, L3, R3, Palanca de cambios- Interruptor de marcha alta/baja, Palanca de cambios- Interruptor de freno de mano, Palanca de cambios- 1-6 marchas, Palanca de cambios- Marcha atrás. Botones mapeables: A, B, X, Y, L1, L2, R1, R2.

- Método de programación de botones

Paso 1 Mantenga presionado el botón "PROG" durante 3 segundos hasta que el indicador rojo parpadee rápidamente.

Paso 2 Presione el botón programable, el indicador rojo parpadeará lentamente.

Paso 3 Presione el botón mapeable, la programación será exitosa cuando el indicador rojo permanezca encendido.

- Borrar una sola asignación de botón

Paso 1 Mantenga presionado el botón "PROG" durante 3 segundos hasta que el indicador rojo parpadee rápidamente.

Paso 2 Presione el botón programable dos veces consecutivas, se borrará con éxito cuando el indicador rojo permanezca encendido.

- Borrar todas las asignaciones de botones

Paso 1 Mantenga presionado el botón "PROG" durante 3 segundos hasta que el indicador rojo parpadee rápidamente.

Paso 2 Mantenga presionado el botón "OPTIONS" durante 4 segundos, todos los botones mapeados se restablecerán cuando el indicador rojo permanezca encendido, y la sensibilidad del volante volverá a la alta sensibilidad por defecto.

- Nota

Mantenga presionado el botón "PROG" durante 3 segundos hasta que el indicador rojo parpadee rápidamente, luego presione nuevamente el botón "PROG" para cancelar la programación sin cambiar las configuraciones anteriores.

Mantenga presionado el botón "PROG" durante 3 segundos hasta que el indicador rojo parpadee rápidamente, si no hay acción, la programación se cancelará automáticamente después de 10 segundos.

13 Función de comunicación de audio

El volante está equipado con funciones de auriculares y micrófono, permitiendo la interacción por voz en las consolas PS4, XBOX ONE y XBOX SERIES X&S. La función de comunicación de audio se verá limitada cuando el cambio de marchas esté conectado al volante.

14 Configuración avanzada para el volante

Descarga para iOS: Busca [PXN Wheel] en App Store.

Descarga para Android: Busca [PXN Wheel] en Google Play.

Instale la aplicación [PXN Wheel] en su teléfono, luego habilite el BT y otorgue los permisos de ubicación requeridos.

No es necesario emparejar el dispositivo con su teléfono; simplemente abra la aplicación para explorar sus funciones.



[Código QR para la descarga de la aplicación]

Características de la aplicación [PXN Wheel]:

- Ajuste de sensibilidad
- Mapeo de botones en juegos
- Programación de botones
- Configuración del grado efectivo de rotación
- Ajuste de la vibración
- Prueba de funciones de botones

15 Especificaciones del producto

Modelo	PXN-V9
Tipo de conexión	Conexión por cable
Corriente de operación	80 mA en funcionamiento normal <150 mA durante la vibración <500 mA durante la guía
Dimensiones del paquete	Aproximadamente 410 * 360 * 307 mm
Dimensiones del producto	Aproximadamente 280 * 340 * 285 mm
Peso del producto	Aproximadamente 2360 gramos
Temperatura de operación	10-40 °C
Humedad de operación	20-80%

⚠ Advertencia

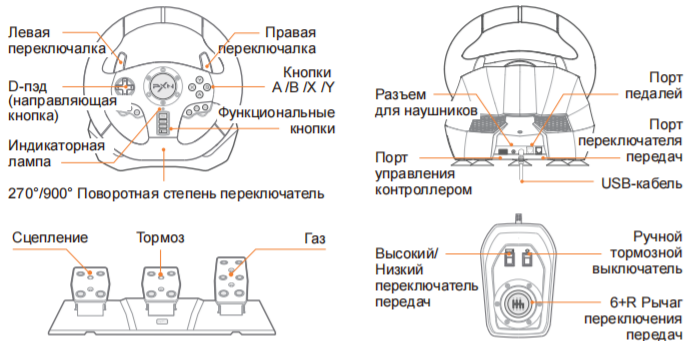
- Evite las vibraciones fuertes, no desmonte, modifique ni repare el producto usted mismo.
- Evite que entre agua u otros líquidos en el producto para evitar daños.
- Evite almacenar en ambientes húmedos, de alta temperatura o con humo.
- Aplique la fuerza adecuada al conectar y quitar el dispositivo.
- Los niños deben usar este producto bajo la supervisión de un adulto.

Пожалуйста, внимательно прочитайте это руководство и сохраните его в надежном месте перед использованием этого продукта.

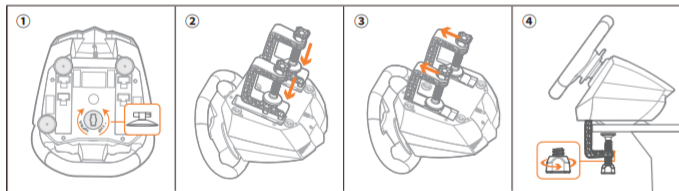
01 Системные требования

Поддерживаемые платформы: PC /PS3 /PS4 /XBOX ONE /XBOX SERIES X&S /SWITCH
 Системные требования для ПК: Windows 7 / 8/ 10/ 11

02 Внешний вид продукта



03 Установка крепежных зажимов

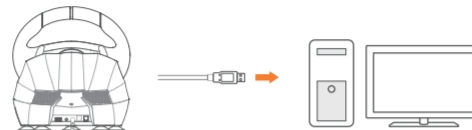


Руль поставляется с парой крепежных зажимов для фиксации на столе.

- Шаг 1 Вставьте присоску в базовый слот и поверните присоску, чтобы зафиксировать её.
- Шаг 2 Поверните ручку крепежных зажимов и вставьте её в базовый слот руля.
- Шаг 3 Переместите вперёд вдоль слота, пока не щёлкнет на место.
- Шаг 4 Поместите руль на стол и поверните крепёжный зажим, чтобы затянуть его.

04 Использование на ПК

- Шаг 1 Подключите педали и рычаг переключения передач в соответствии с вашими потребностями перед использованием.
- Шаг 2 Подключите USB-кабель рулевого колеса к ПК.
- Шаг 3 После успешного подключения к ПК рулевое колесо по умолчанию будет в режиме X-input, при этом красный индикатор будет гореть.
- Шаг 4 Нажмите кнопку MODE, чтобы переключиться в соответствующий режим перед входом в игру.



Метод переключения режима:

Нажмите и удерживайте кнопку MODE в течение 3 секунд. Отпустите кнопку, когда красный индикатор начнет мигать. Переключение режима будет успешным, когда красный индикатор останется включенным.

X-input ← Нажмите и удерживайте кнопку MODE в течение 3 секунд → D-input

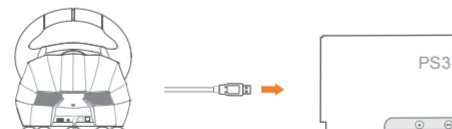
Режим X-input, Рекомендуемые игры: Need for Speed 15, Dirt 2/3/4, Ridge Racer и др.
 Режим D-input, Рекомендуемые игры: Farming Simulator 22, Euro Truck Simulator 2 и др.

Функциональное тестирование руля доступно на ПК. Конкретные шаги следующие:

Система Windows 7: Откройте Панель управления → Устройства и принтеры → Щелкните правой кнопкой мыши на значке игрового контроллера → Параметры игрового контроллера, и нажмите Свойства, чтобы выполнить тест функциональности.
 Система Windows 10: Параметры → Устройства → Устройства и принтеры → Щелкните правой кнопкой мыши на значке игрового контроллера → Параметры игрового контроллера → Нажмите Свойства, чтобы выполнить тест функциональности.

05 Использование на PS3

- Шаг 1 Пожалуйста, подключите педаль и переключатель перед использованием.
- Шаг 2 Подключите USB-кабель руля к консоли PS3, затем включите консоль PS3.
- Шаг 3 После успешного подключения красный индикатор на руле останется включенным. Затем включите консоль PS3, чтобы начать игру или настроить соответствующие функции.



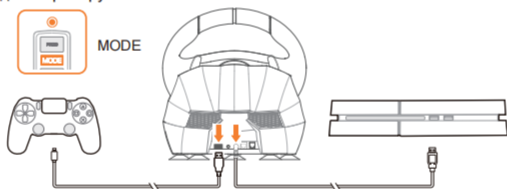
06 Использование на PS4

Шаг 1 Подключите педали и рычаг переключения передач в соответствии с вашими потребностями перед использованием.

Шаг 2 Выключите оригинальный контроллер PS4, используйте USB-кабель для подключения оригинального контроллера PS4 к USB-порту на рулевом колесе.

Шаг 3 Подключите USB-кабель рулевого колеса к USB-порту консоли PS4, затем включите консоль PS4.

Шаг 4 Нажмите кнопку MODE на рулевом колесе. После успешного подключения красный индикатор на рулевом колесе останется включенным.



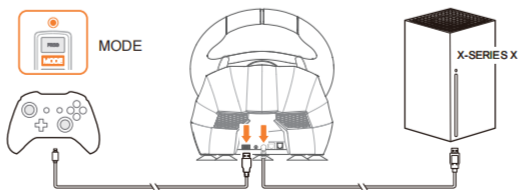
07 Использование на XBOX ONE/XBOX SERIES X&S

Шаг 1 Подключите педали и рычаг переключения передач в соответствии с вашими потребностями перед использованием.

Шаг 2 Выключите оригинальный контроллер XBOX ONE /XBOX SERIES X&S, используйте USB-кабель для подключения оригинального контроллера XBOX ONE / XBOX SERIES X&S к USB-порту на рулевом колесе.

Шаг 3 Подключите USB-кабель рулевого колеса к USB-порту консоли XBOX ONE / XBOX SERIES X&S, затем включите консоль XBOX ONE /XBOX SERIES X&S.

Шаг 4 Нажмите кнопку MODE на рулевом колесе. После успешного подключения красный индикатор на рулевом колесе останется включенным.



08 Использование на SWITCH

Откройте домашнюю страницу SWITCH, выберите Настройки → Контроллеры и сенсоры → выберите Подключение проводного контроллера Pro. Убедитесь, что опция включена.

• Подключение к консоли SWITCH

Шаг 1 Подключите педали и рычаг переключения передач в соответствии с вашими потребностями перед использованием.

Шаг 2 Вставьте адаптер OTG Type-C в консоль SWITCH.

Шаг 3 Подключите USB-кабель руля к адаптеру OTG Type-C.

Шаг 4 При успешном подключении красный индикатор на руле останется включенным.

(*Примечание: Адаптер OTG Type-C необходимо приобретать отдельно.)



• Подключение к док-станции SWITCH

Шаг 1 Подключите педали и рычаг переключения передач в соответствии с вашими потребностями перед использованием.

Шаг 2 Установите консоль SWITCH на док-станцию, убедившись, что она успешно подключена.

Шаг 3 Подключите USB-кабель рулевого колеса к док-станции SWITCH и включите консоль SWITCH.

Шаг 4 После успешного подключения красный индикатор на рулевом колесе останется включенным.



09 Функция Рычаг Переключения Передат

Переключение Высоких/Низких Передат: В игре эту кнопку можно настроить как кнопку переключения между высокими и низкими передатками. Переключатель Ручного Тормоза: В игре эту кнопку можно настроить как кнопку переключения ручного тормоза.

Низкие передатки: 1, 2, 3, 4, 5, 6, R1

Высокие передатки: 7, 8, 9, 10, 11, 12, R2



10 Настройки чувствительности

• Высокая чувствительность

Удерживайте кнопку "PROG" до тех пор, пока красный индикатор быстро мигает, затем нажмите "↑" на D-pad. Переключение произошло успешно, когда красный индикатор остаётся включённым. (Подходит для платформ PS3, PS4, XBOX ONE, XBOX SERIES X&S)

• Средняя чувствительность

Удерживайте кнопку "PROG" до тех пор, пока красный индикатор быстро мигает, затем нажмите "←" на D-pad. Переключение прошло успешно, когда красный индикатор остаётся включённым. (Подходит для платформ PS3, PS4, XBOX ONE, XBOX SERIES X&S)

• Низкая чувствительность

Удерживайте кнопку "PROG" до тех пор, пока красный индикатор быстро мигает, затем нажмите "↓" на D-pad для сохранения. Переключение прошло успешно, когда красный индикатор остаётся включённым. (Подходит для платформ PC)

11 Настройка максимального угла поворота руля

Что такое максимальный эффективный угол поворота?

Например, установка максимального эффективного угла поворота руля на 180° означает, что поворот налево или направо на 90° достигает фактического максимального угла поворота; поворот более 90° является неэффективным.

- Метод настройки

Шаг 1 Переключите переключатель угла рулевого колеса в положение "900".

Шаг 2 Нажмите и удерживайте кнопку "PROG", пока красный индикатор быстро не начнет мигать.

Шаг 3 Поверните рулевое колесо до желаемого угла (должно быть больше 60°), затем нажмите кнопку "OPTIONS". Красный индикатор останется включенным, когда настройка будет успешной.

12 Программирование кнопок

Программируемые кнопки: Левый педаль, Правый педаль, Левый педаль, Центральный педаль, Правый педаль, L3, R3, Рычаг переключения передач- Высокий/низкий переключатель передач, Рычаг переключения передач- Ручной тормозный переключатель, Рычаг переключения передач- 1~6 передач, Рычаг переключения передач- Задняя передача. Мапируемые кнопки: A, B, X, Y, L1, L2, R1, R2.

- Метод программирования кнопок

Шаг 1 Удерживайте кнопку "PROG" в течение 3 секунд, пока красный индикатор быстро не мигнет.

Шаг 2 Нажмите программируемую кнопку, красный индикатор будет медленно мигать.

Шаг 3 Нажмите мапируемую кнопку, программирование успешно, когда красный индикатор останется включенным.

- Очистить отдельное назначение кнопки

Шаг 1 Удерживайте кнопку "PROG" в течение 3 секунд, пока красный индикатор быстро не мигнет.

Шаг 2 Нажмите дважды последовательно программируемую кнопку, она будет успешно очищена, когда красный индикатор останется включенным.

- Очистить все назначения кнопок

Шаг 1 Удерживайте кнопку "PROG" в течение 3 секунд, пока красный индикатор быстро не мигнет.

Шаг 2 Удерживайте кнопку "OPTIONS" в течение 4 секунд, все назначенные кнопки будут сброшены, когда красный индикатор останется включенным, и чувствительность рулевого колеса вернется к стандартной высокой чувствительности.

- Примечание:

Удерживайте кнопку "PROG" в течение 3 секунд, пока красный индикатор быстро не мигнет, затем нажмите кнопку "PROG" снова, чтобы отменить программирование без изменения предыдущих настроек.

Удерживайте кнопку "PROG" в течение 3 секунд, пока красный индикатор быстро не мигнет, если нет действий, программирование автоматически отменится через 10 секунд.

13 Функция аудиокommunikации

Руль оснащен функциями наушников и микрофона, позволяющими голосовое взаимодействие на консолях PS4, XBOX ONE и XBOX SERIES X&S. Функция аудиокommunikации будет ограничена при подключении переключателя передач к рулю.

14 Расширенные настройки руля

Загрузка для iOS: Поиск [PXN Wheel] в App Store.

Загрузка для Android: Поиск [PXN Wheel] в Google Play.

Установите приложение [PXN Wheel] на свой телефон, затем включите BT и предоставьте необходимые разрешения на доступ к местоположению. Вам не нужно парить устройство с телефоном; просто откройте приложение, чтобы изучить его функции.



[QR-код для загрузки приложения]

Особенности приложения [PXN Wheel] :

- Настройка чувствительности
- Установка эффективного угла поворота
- Привязка кнопок в играх
- Настройка вибрации
- Программирование кнопок
- Тестирование функций кнопок

15 Технические характеристики продукта

Модель	PXN-V9
Тип подключения	Проводное подключение
Рабочий ток	80 мА в нормальном режиме <150 мА во время вибрации <500 мА во время управления
Габаритные размеры упаковки	Примерно 410 * 360 * 307 мм
Габаритные размеры продукта	Примерно 280 * 340 * 285 мм
Вес продукта	Примерно 2360 грамм
Рабочая температура	10-40 °C
Рабочая влажность	20-80%

⚠ Предупреждение

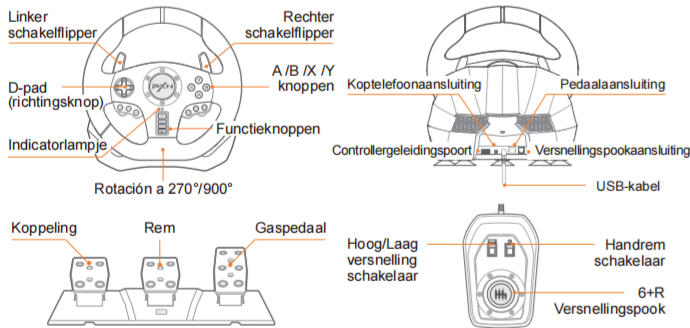
- Избегайте сильных вибраций, не разбирайте, не модифицируйте и не ремонтируйте продукт самостоятельно.
- Предотвратите попадание воды или других жидкостей в продукт, чтобы избежать повреждений.
- Избегайте хранения во влажной, высокотемпературной или дымной среде.
- При подключении и отключении устройства используйте необходимую силу.
- Дети должны использовать этот продукт под наблюдением взрослых.

Lees deze handleiding zorgvuldig door en bewaar hem op een veilige plaats voordat u dit product gebruikt.

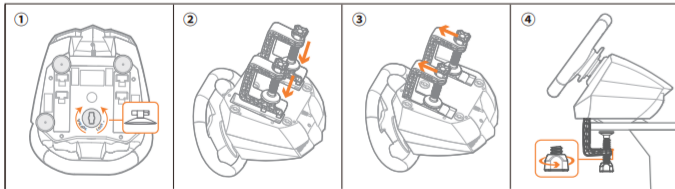
01 Systemvereisten

Ondersteunde platformen: PC /PS3 /PS4 /XBOX ONE /XBOX SERIES X&S /SWITCH
PC Systemvereisten: Windows 7/ 8/ 10/ 11

02 Productuitzicht



03 Installatie van de montageklemmen

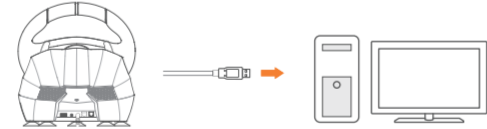


Het stuurwiel wordt geleverd met een paar montageklemmen om het stuur op tafel te bevestigen.

- Stap 1 Plaats de zuignap in de basissleuf en draai de zuignap om deze te vergrendelen.
- Stap 2 Draai de knop van de montageklemmen en steek deze in de basissleuf van het stuurwiel.
- Stap 3 Schuif naar voren langs de gleuf totdat deze op zijn plaats klikt.
- Stap 4 Plaats het stuurwiel op tafel en draai de montageklem om deze vast te zetten.

04 Gebruik op PC

- Stap 1 Sluit voor gebruik de pedalen en de versnellingspook aan volgens uw behoeften.
- Stap 2 Steek de USB-kabel van het stuur in de PC.
- Stap 3 Na succesvolle verbinding met de PC, staat het stuur standaard in X-input modus, met het rode indicatielampje aan.
- Stap 4 Druk op de MODE-knop om naar de overeenkomstige modus te schakelen voordat u het spel start.



Methode voor Moduswisseling:

Houd de MODE-knop 3 seconden ingedrukt. Laat de knop los wanneer het rode indicatielampje begint te knipperen. De moduswisseling is succesvol wanneer het rode indicatielampje blijft branden.

Houd de MODE-knop 3 seconden ingedrukt.
X-input ← → D-input

X-input Modus, Aanbevolen spellen: Need for Speed 15, Dirt 2/3/4, Ridge Racer, enz.

D-input Modus, Aanbevolen spellen: Farming Simulator 22, Euro Truck Simulator 2, enz.

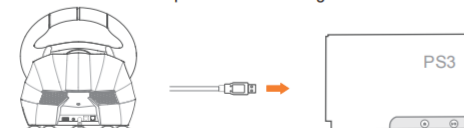
De functionaliteitstest van het stuurwiel is beschikbaar op een pc. De specifieke stappen zijn als volgt:

Windows 7-systeem: Open Configuratiescherm → Apparaten en printers → Klik met de rechtermuisknop op het pictogram van de gamecontroller → Instellingen voor gamecontroller en klik op Eigenschappen om een functionaliteitstest uit te voeren.

Windows 10-systeem: Instellingen → Apparaten → Apparaten en printers → Klik met de rechtermuisknop op het pictogram van de gamecontroller → Instellingen voor gamecontroller → Klik op Eigenschappen om een functionaliteitstest uit te voeren.

05 Gebruik op PS3

- Stap 1 Sluit alstublieft het pedaal en de versnellingspook aan zoals vereist voor gebruik.
- Stap 2 Steek de USB-kabel van het stuurwiel in de PS3-console en schakel vervolgens de PS3-console in.
- Stap 3 Na een succesvolle verbinding blijft de rode indicator op het stuurwiel branden. Schakel vervolgens de PS3-console in om het spel te starten of de gerelateerde functies in te stellen.



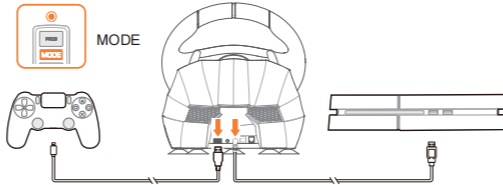
06 Gebruik op PS4

Stap 1 Sluit de pedalen en de versnellingspook aan volgens uw behoeften voordat u begint.

Stap 2 Zet de originele PS4-controller uit en gebruik een USB-kabel om de originele PS4-controller aan te sluiten op de USB-poort van het stuur.

Stap 3 Steek de USB-kabel van het stuur in de USB-poort van de PS4-console en zet vervolgens de PS4-console aan.

Stap 4 Druk op de MODE-knop op het stuur. Bij een succesvolle verbinding blijft het rode lampje op het stuur branden.



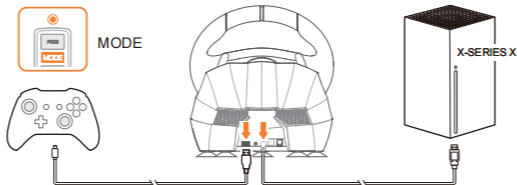
07 Gebruik op XBOX ONE/XBOX SERIES X&S

Stap 1 Sluit de pedalen en de versnellingspook aan volgens uw behoeften voordat u begint.

Stap 2 Zet de originele XBOX ONE /XBOX SERIES X&S-controller uit en gebruik een USB-kabel om de originele XBOX ONE /XBOX SERIES X&S-controller aan te sluiten op de USB-poort van het stuur.

Stap 3 Steek de USB-kabel van het stuur in de USB-poort van de XBOX ONE /XBOX SERIES X&S-console en zet vervolgens de XBOX ONE /XBOX SERIES X&S-console aan.

Stap 4 Druk op de MODE-knop op het stuur. Bij een succesvolle verbinding blijft het rode lampje op het stuur branden.



08 Gebruik op SWITCH

Ga naar de SWITCH-startpagina, selecteer Instellingen → Controllers en sensoren → selecteer Pro Controller met bedrade verbinding. Zorg ervoor dat de optie is ingeschakeld.

• Verbinding maken met SWITCH-console

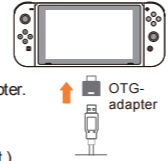
Stap 1 Sluit de pedalen en de versnellingspook aan volgens uw behoeften voordat u begint.

Stap 2 Steek de Type-C OTG-adapter in de SWITCH-console.

Stap 3 Sluit de USB-kabel van het stuurwiel aan op de Type-C OTG-adapter.

Stap 4 Als de verbinding succesvol is, blijft de rode indicator op het stuurwiel branden.

(*Opmerking: De Type-C OTG-adapter moet apart worden aangeschaft.)



• Verbinden met SWITCH Dock

Stap 1 Sluit de pedalen en de schakelpook aan zoals nodig voor gebruik.

Stap 2 Plaats de SWITCH-console op het dock en zorg ervoor dat deze correct is verbonden.

Stap 3 Sluit de USB-kabel van het stuurwiel aan op het SWITCH-dock en zet de SWITCH-console aan.

Stap 4 Bij een succesvolle verbinding blijft de rode indicator op het stuurwiel branden.



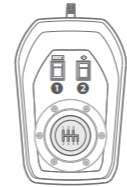
09 Functie van de Versnellingspook

Hoge/Lage Versnelling Wisselen: In het spel kan deze knop worden ingesteld als de knop voor het wisselen tussen hoge en lage versnellingen.

Handrem Schakelaar: In het spel kan deze knop worden ingesteld als de handrem schakelknop.

Lage versnellingen: 1, 2, 3, 4, 5, 6, R1

Hoge versnellingen: 7, 8, 9, 10, 11, 12, R2



10 Gevoelgeïdsinstellingen

• Hoge gevoeligheid

Houd de "PROG"-knop ingedrukt totdat de rode indicator snel knippert, druk vervolgens op "↑" op de D-pad. De overschakeling is succesvol wanneer de rode indicator blijft branden. (Geschikt voor PS3, PS4, XBOX ONE, XBOX SERIES X&S platforms)

• Gemiddelde gevoeligheid

Houd de "PROG"-knop ingedrukt totdat de rode indicator snel knippert, druk vervolgens op "←" op het D-pad. De overschakeling is geslaagd wanneer de rode indicator blijft branden. (Geschikt voor PS3, PS4, XBOX ONE, XBOX SERIES X&S platforms)

• Lage gevoeligheid

Houd de "PROG"-knop ingedrukt totdat de rode indicator snel knippert, druk vervolgens op "↓" op het D-pad om op te slaan. De overschakeling is geslaagd wanneer de rode indicator blijft branden. (Geschikt voor PC platforms)

11 Aangepaste maximale stuurhoek

Wat is de maximale stuurhoek?

Bijvoorbeeld, het instellen van de maximale stuurhoek van het stuurwiel op 180° betekent dat het stuurwiel linksom of rechtsom draaien tot 90° de daadwerkelijke maximale stuurhoek bereikt; draaien meer dan 90° is ineffektieve rotatie.

- Instellingsmethode

Stap 1 Schakel de stuurwielhoekschakelaar naar de "900° positie".

Stap 2 Houd de "PROG" knop ingedrukt totdat de rode indicator snel knippert.

Stap 3 Draai het stuurwiel naar de gewenste hoek (moet meer dan 60° zijn), druk vervolgens op de "OPTIONS" knop. De rode indicator blijft aan wanneer de instelling succesvol is.

12 Knopprogrammering

Programmeerbare knoppen: Linker paddle, Rechter paddle, Linker pedaal, Midden pedaal, Rechter pedaal, L3, R3, Versnellingspook- Hoog/laag versnellingschakelaar, Versnellingspook-Handrem schakelaar, Versnellingspook- 1~6 versnellingen, Versnellingspook-Achteruitversnelling.

Mappable knoppen: A, B, X, Y, L1, L2, R1, R2.

- Methode voor knopprogrammering

Stap 1 Houd de "PROG" knop 3 seconden ingedrukt totdat de rode indicator snel knippert.

Stap 2 Druk op de programmeerbare knop, de rode indicator knippert langzaam.

Stap 3 Druk op de mappable knop, de programmering is succesvol wanneer de rode indicator blijft branden.

- Een enkele knop toewijzing wissen

Stap 1 Houd de "PROG" knop 3 seconden ingedrukt totdat de rode indicator snel knippert.

Stap 2 Druk twee keer achter elkaar op de programmeerbare knop, deze wordt succesvol gewist wanneer de rode indicator blijft branden.

- Alle knop toewijzingen wissen

Stap 1 Houd de "PROG" knop 3 seconden ingedrukt totdat de rode indicator snel knippert.

Stap 2 Houd de "OPTIONS" knop 4 seconden ingedrukt, alle gemapte knoppen worden gereset wanneer de rode indicator blijft branden, en de stuurwielgevoeligheid zal terugkeren naar de standaard hoge gevoeligheid.

- Opmerking

Houd de "PROG" knop 3 seconden ingedrukt totdat de rode indicator snel knippert, druk vervolgens nogmaals op de "PROG" knop om de programmering terug te trekken zonder de vorige instellingen te wijzigen.

Houd de "PROG" knop 3 seconden ingedrukt totdat de rode indicator snel knippert, als er geen actie is, wordt de programmering automatisch na 10 seconden ingetrokken.

13 Audiocommunicatiefunctie

Het stuurwiel is uitgerust met koptelefoon- en microfoonfuncties, waardoor spraakinteractie mogelijk is op PS4, XBOX ONE en XBOX SERIES X&S-consoles. De audiocommunicatiefunctie wordt beperkt wanneer de schakelpook op het stuurwiel is aangesloten.

14 Geavanceerde instellingen voor het stuurwiel

Download voor iOS: Zoek [PXN Wheel] in de App Store.

Download voor Android: Zoek [PXN Wheel] in Google Play.

Installeer de [PXN Wheel]-app op uw telefoon, schakel BT in en verleen de benodigde locatiepermissies. U hoeft het apparaat niet met uw telefoon te koppelen; open gewoon de app om de functies te verkennen.



[QR-code voor app-download]

Kenmerken van de [PXN Wheel] App:

- Gevoelighedaanpassing
- Knoppen toewijzen in spellen
- Knoppen programmeren
- Instelling van effectieve draaihoek
- Trilkracht aanpassen
- Functietest van knoppen

15 Productspecificaties

Model	PXN-V9
Verbindingstype	Bedrade verbinding
Werkstroom	80 mA bij normaal gebruik <150 mA tijdens trillingen <500 mA tijdens begeleiding
Verpakkingsafmetingen	Ongeveer 410 * 360 * 307 mm
Productafmetingen	Ongeveer 280 * 340 * 285 mm
Productgewicht	Ongeveer 2360 gram
Bedrijfstemperatuur	10-40 °C
Bedrijfsvochtigheid	20-80%

⚠ Waarschuwing

- Vermijd sterke trillingen, demonteer, wijzig of repareer het product niet zelf.
- Voorkom dat water of andere vloeistoffen het product binnendringen om schade te voorkomen.
- Vermijd opslag in vochtige, hete of rokerige omgevingen.
- Breng bij het aansluiten en verwijderen van het apparaat de juiste kracht aan.
- Kinderen moeten dit product onder toezicht van een volwassene gebruiken.

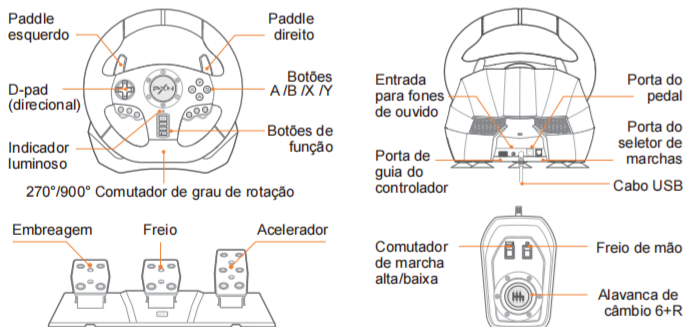
Obrigado por escolher e apoiar a PXN. Por favor, leia este manual com atenção antes de começar a desfrutar da sua experiência de jogo.

01 Requisitos do sistema

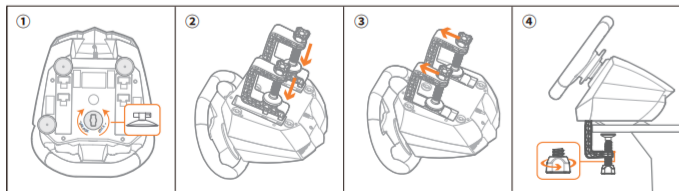
Plataformas suportadas: PC /PS3 /PS4 /XBOX ONE /XBOX SERIES X&S /SWITCH

Requisitos do sistema para PC: Windows 7/ 8/ 10/ 11

02 Aparência do produto



03 Instalação das braçadeiras de montagem



O volante vem com um par de braçadeiras de montagem para fixá-lo na mesa.

Passo 1 Coloque a ventosa na ranhura da base e gire a ventosa para travá-la.

Passo 2 Gire o botão das braçadeiras de montagem e insira-o na ranhura da base do volante.

Passo 3 Deslize para a frente ao longo da ranhura até encaixar no lugar.

Passo 4 Coloque o volante na mesa e gire a braçadeira de montagem para apertá-la.

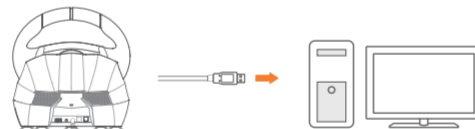
04 Uso no PC

Passo 1 Conecte os pedais e o câmbio conforme necessário antes do uso.

Passo 2 Conecte o cabo USB do volante ao PC.

Passo 3 Após conectar com sucesso ao PC, o volante será padronizado para o modo X-input, com a luz indicadora vermelha acesa.

Passo 4 Pressione o botão MODE para alternar para o modo correspondente antes de iniciar o jogo.



Método de Troca de Modo:

Pressione e segure o botão MODE por 3 segundos. Solte o botão quando a luz indicadora vermelha começar a piscar. A troca de modo é bem-sucedida quando a luz indicadora vermelha permanece acesa.

Pressione e segure o botão MODE por 3 segundos

X-input ← → D-input

Modo X-input, Jogos recomendados: Need for Speed 15, Dirt 2/3/4, Ridge Racer, etc.

Modo D-input, Jogos recomendados: Farming Simulator 22, Euro Truck Simulator 2, etc.

A realização de testes de funcionamento do volante está disponível em um PC. Os passos específicos são os seguintes:

Sistema Windows 7: Abra o Painel de Controle → Dispositivos e Impressoras → Clique com o botão direito no ícone do controlador de jogo → Configurações do Controlador de Jogo e clique em Propriedades para realizar um teste de funcionalidade.

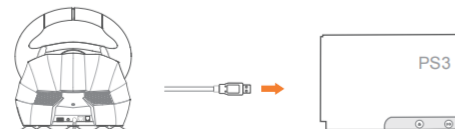
Sistema Windows 10: Configurações → Dispositivos → Dispositivos e Impressoras → Clique com o botão direito no ícone do controlador de jogo → Configurações do Controlador de Jogo → Clique em Propriedades para realizar um teste de funcionalidade.

05 Uso no PS3

Passo 1 Por favor, conecte o pedal e a alavanca de câmbio conforme necessário antes de usar.

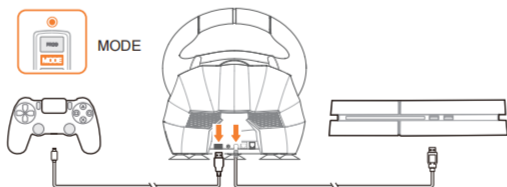
Passo 2 Conecte o cabo USB do volante no console PS3 e, em seguida, ligue o console PS3.

Passo 3 Após uma conexão bem-sucedida, o indicador vermelho no volante permanecerá aceso. Em seguida, ligue o console PS3 para entrar no jogo ou configurar as funções relacionadas.



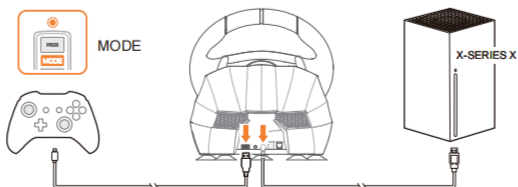
06 Uso no PS4

- Passo 1** Conecte os pedais e o câmbio de acordo com suas necessidades antes do uso.
- Passo 2** Desligue o controle PS4 original, use um cabo USB para conectar o controle PS4 original à porta USB do volante.
- Passo 3** Conecte o cabo USB do volante à porta USB do console PS4 e ligue o console PS4.
- Passo 4** Pressione o botão MODE no volante. Após a conexão bem-sucedida, o indicador vermelho no volante permanecerá aceso.



07 Uso no XBOX ONE/XBOX SERIES X&S

- Passo 1** Conecte os pedais e o câmbio de acordo com suas necessidades antes do uso.
- Passo 2** Desligue o controle XBOX ONE /XBOX SERIES X&S original, use um cabo USB para conectar o controle XBOX ONE /XBOX SERIES X&S original à porta USB do volante.
- Passo 3** Conecte o cabo USB do volante à porta USB do console XBOX ONE / XBOX SERIES X&S e ligue o console XBOX ONE /XBOX SERIES X&S.
- Passo 4** Pressione o botão MODE no volante. Após a conexão bem-sucedida, o indicador vermelho no volante permanecerá aceso.

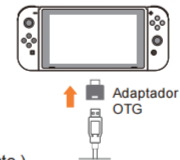


08 Uso no SWITCH

Accesse a página inicial do SWITCH, selecione Configurações → Controladores e Sensores → selecione Conexão com fio do Pro Controller. Certifique-se de que a opção esteja ligada.

• Conectar com a Console SWITCH

- Passo 1** Conecte os pedais e o câmbio de acordo com suas necessidades antes do uso.
- Passo 2** Conecte o adaptador OTG Tipo-C no console SWITCH.
- Passo 3** Conecte o cabo USB do volante ao adaptador OTG Tipo-C.
- Passo 4** Após a conexão bem-sucedida, o indicador vermelho no volante permanecerá ligado.
- (*Nota: O adaptador OTG Type-C precisa ser comprado separadamente.)



• Conectar com o Dock SWITCH

- Passo 1** Conecte os pedais e o câmbio de acordo com suas necessidades antes do uso.
- Passo 2** Coloque o console SWITCH no dock, certificando-se de que esteja conectado com sucesso.
- Passo 3** Conecte o cabo USB do volante ao dock SWITCH e ligue o console SWITCH.
- Passo 4** Após a conexão bem-sucedida, o indicador vermelho no volante permanecerá aceso.



09 Função do Câmbio

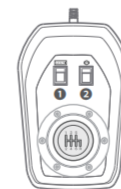
Mudança de Marcha Alta/Baixa:

No jogo, este botão pode ser configurado para alternar entre marchas altas e baixas.

Interruptor do Freio de Mão: No jogo, este botão pode ser configurado como botão do interruptor do freio de mão.

Marchas baixas: 1, 2, 3, 4, 5, 6, R1

Marchas altas: 7, 8, 9, 10, 11, 12, R2



10 Configurações de Sensibilidade

• Alta Sensibilidade

Mantenha pressionado o botão "PROG" até que o indicador vermelho pisque rapidamente, em seguida, pressione "↑" no D-pad. A troca é bem-sucedida quando o indicador vermelho permanece aceso. (Apropriado para plataformas PS3, PS4, XBOX ONE, XBOX SERIES X&S)

• Sensibilidade Média

Mantenha pressionado o botão "PROG" até que o indicador vermelho pisque rapidamente, em seguida, pressione "←" no D-pad. A mudança é bem-sucedida quando o indicador vermelho permanece aceso. (Apropriado para plataformas PS3, PS4, XBOX ONE, XBOX SERIES X&S)

• Baixa Sensibilidade

Mantenha pressionado o botão "PROG" até que o indicador vermelho pisque rapidamente, em seguida, pressione "↓" no D-pad para salvar. A mudança é bem-sucedida quando o indicador vermelho permanece aceso. (Apropriado para plataformas PC)

11 Ângulo máximo de viragem eficaz personalizado

Qual é o ângulo máximo de viragem eficaz?

Por exemplo, definir o ângulo máximo de viragem eficaz do volante para 180° significa que virar à esquerda ou à direita por 90° alcança a máxima viragem eficaz real; virar mais de 90° é rotação ineficaz.

- Método de configuração

Passo 1 Alterne o interruptor de ângulo do volante para a posição "900".

Passo 2 Pressione e segure o botão "PROG" até que o indicador vermelho pisque rapidamente.

Passo 3 Gire o volante para o ângulo desejado (deve ser superior a 60°), então pressione o botão "OPTIONS". O indicador vermelho permanecerá ligado quando a configuração for bem-sucedida.

12 Programação de Botões

Botões programáveis: Paddle esquerdo, Paddle direito, Pedal esquerdo, Pedal central, Pedal direito, L3, R3, Marcha- Interruptor de marcha alta/baixa, Marcha- Interruptor de freio de mão, Marcha- 1~6 marchas, Marcha- Marcha ré.

Botões mapeáveis: A, B, X, Y, L1, L2, R1, R2.

- Método de Programação de Botões

Passo 1 Pressione e segure o botão "PROG" por 3 segundos até que o indicador vermelho pisque rapidamente.

Passo 2 Pressione o botão programável, o indicador vermelho piscará lentamente.

Passo 3 Pressione o botão mapeável, a programação será bem-sucedida quando o indicador vermelho permanecer aceso.

- Limpar uma única atribuição de botão

Passo 1 Pressione e segure o botão "PROG" por 3 segundos até que o indicador vermelho pisque rapidamente.

Passo 2 Pressione o botão programável duas vezes consecutivas, será apagado com sucesso quando o indicador vermelho permanecer aceso.

- Limpar Todas as Atribuições de Botões

Passo 1 Pressione e segure o botão "PROG" por 3 segundos até que o indicador vermelho pisque rapidamente.

Passo 2 Pressione e segure o botão "OPTIONS" por 4 segundos, todos os botões mapeados serão redefinidos quando o indicador vermelho permanecer aceso, e a sensibilidade do volante retornará à alta sensibilidade padrão.

- Nota

Pressione e segure o botão "PROG" por 3 segundos até que o indicador vermelho pisque rapidamente, em seguida, pressione novamente o botão "PROG" para retirar a programação sem alterar as configurações anteriores.

Pressione e segure o botão "PROG" por 3 segundos até que o indicador vermelho pisque rapidamente, se não houver ação, a programação será automaticamente retirada após 10 segundos.

13 Função de comunicação de áudio

O volante está equipado com funções de fone de ouvido e microfone, permitindo interação por voz nos consoles PS4, XBOX ONE e XBOX SERIES X&S. A função de comunicação de áudio será limitada quando a alavanca de câmbio estiver conectada ao volante.

14 Configurações avançadas para o volante

Download para iOS: Procure [PXN Wheel] na App Store.

Download para Android: Procure [PXN Wheel] no Google Play.

Instale o aplicativo [PXN Wheel] no seu telefone, então ative o BT e conceda as permissões de localização necessárias. Você não precisa parear o dispositivo com seu telefone; apenas abra o aplicativo para explorar suas funcionalidades.



[Código QR para download do aplicativo]

Recursos do aplicativo[PXN Wheel]:

- Ajuste de sensibilidade
- Mapeamento de botões nos jogos
- Programação de botões
- Configuração do grau efetivo de rotação
- Ajuste de vibração
- Teste de função dos botões

15 Especificações do produto

Modelo	PXN-V9
Tipo de conexão	Conexão com fio
Corrente de operação	80 mA em operação normal <150 mA durante a vibração <500 mA durante o guia
Dimensões da embalagem	Cerca de 410 * 360 * 307 mm
Dimensões do produto	Cerca de 280 * 340 * 285 mm
Peso do produto	Cerca de 2360 gramas
Temperatura de operação	10-40 °C
Umidade de operação	20-80%

⚠ Aviso

- Evite vibrações fortes, não desmonte, modifique ou repare o produto por conta própria.
- Evite que água ou outros líquidos entrem no produto para evitar danos.
- Evite armazenar em ambientes úmidos, de alta temperatura ou com fumaça.
- Aplique força adequada ao conectar e remover o dispositivo.
- Crianças devem usar este produto sob supervisão de um adulto.

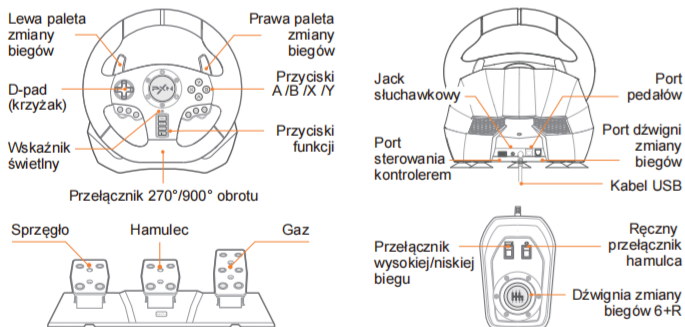
Dziękujemy za wybór i wsparcie PXN. Prosimy o dokładne przeczytanie tego podręcznika przed rozpoczęciem korzystania z doświadczeń w grach.

01 Wymagania systemowe

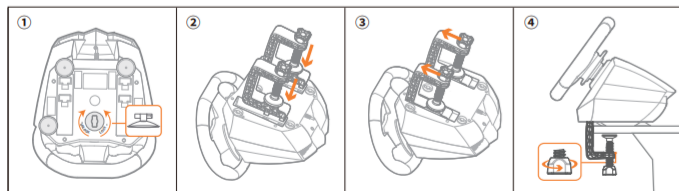
Obsługiwane platformy: PC /PS3 /PS4 /XBOX ONE /XBOX SERIES X&S /SWITCH

Wymagania systemowe dla PC: Windows 7/ 8/ 10/ 11

02 Wygląd produktu



03 Montaż klamr montażowych



Kierownica jest wyposażona w parę klamr montażowych do zamocowania na stole.

Krok 1 Umieść przyssawkę w szczeliny podstawy i obróć przyssawkę, aby ją zablokować.

Krok 2 Obróć pokrętkę klamr montażowych i włóż je do szczeliny podstawy kierownicy.

Krok 3 Przesuń do przodu wzdłuż szczeliny, aż zatrząsknie na miejscu.

Krok 4 Umieść kierownicę na stole i obróć klamrę montażową, aby ją dokręcić.

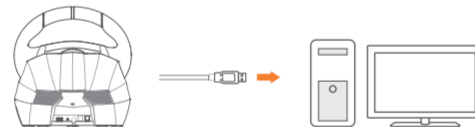
04 Używanie na PC

Krok 1 Przed użyciem podłącz pedały i dźwignię zmiany biegów zgodnie z własnymi potrzebami.

Krok 2 Podłącz kabel USB kierownicy do komputera.

Krok 3 Po pomyślnym podłączeniu do komputera kierownica domyślnie będzie w trybie X-input, a czerwony wskaźnik będzie świecił.

Krok 4 Naciśnij przycisk MODE, aby przełączyć się na odpowiedni tryb przed rozpoczęciem gry.



Metoda Przelączania Trybu:

Przytrzymaj przycisk MODE przez 3 sekundy. Zwolnij przycisk, gdy czerwona kontrolka zacznie migać. Przelączenie trybu jest udane, gdy czerwona kontrolka pozostaje włączona.

X-input ← Przytrzymaj przycisk MODE przez 3 sekundy → D-input

Tryb X-input, Zalecane gry: Need for Speed 15, Dirt 2/3/4, Ridge Racer, itp.

Tryb D-input, Zalecane gry: Farming Simulator 22, Euro Truck Simulator 2, itp.

Testowanie funkcji kierownicy jest możliwe na komputerze. Konkretny kroki są następujące:
System Windows 7: Otwórz Panel sterowania → Urządzenia i drukarki → Kliknij prawym przyciskiem myszy ikonę kontrolera gry → Ustawienia kontrolera gry i kliknij Właściwości, aby przeprowadzić test funkcjonalności.

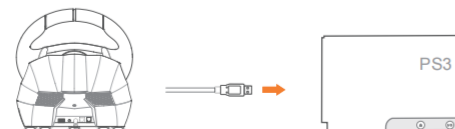
System Windows 10: Ustawienia → Urządzenia i drukarki → Kliknij prawym przyciskiem myszy ikonę kontrolera gry → Ustawienia kontrolera gry → Kliknij Właściwości, aby przeprowadzić test funkcjonalności.

05 Użycie na PS3

Krok 1 Proszę podłączyć pedał i dźwignię biegów zgodnie z wymaganiami przed użyciem.

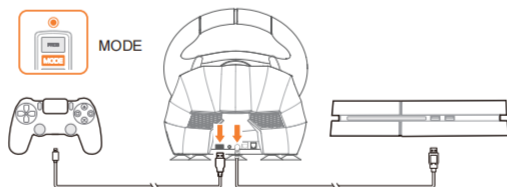
Krok 2 Podłącz kabel USB kierownicy do konsoli PS3, następnie włącz konsolę PS3.

Krok 3 Po pomyślnym połączeniu czerwona dioda na kierownicy będzie świecić. Następnie włącz konsolę PS3, aby rozpocząć grę lub skonfigurować odpowiednie funkcje.



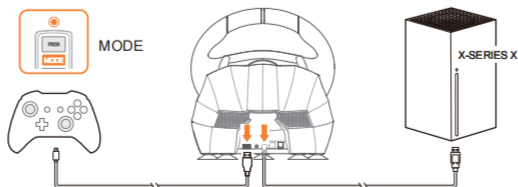
06 Używanie na PS4

- Krok 1 Podłącz pedały i drążek zmiany biegów zgodnie z potrzebami przed użyciem.
Krok 2 Wyłącz oryginalny kontroler PS4, użyj kabla USB, aby podłączyć oryginalny kontroler PS4 do portu USB na kierownicy.
Krok 3 Podłącz kabel USB kierownicy do portu USB konsoli PS4, a następnie włącz konsolę PS4.
Krok 4 Naciśnij przycisk MODE na kierownicy. Po pomyślnym połączeniu czerwony wskaźnik na kierownicy będzie świecił.



07 Używanie na XBOX ONE/XBOX SERIES X&S

- Krok 1 Podłącz pedały i drążek zmiany biegów zgodnie z potrzebami przed użyciem.
Krok 2 Wyłącz oryginalny kontroler XBOX ONE /XBOX SERIES X&S, użyj kabla USB, aby podłączyć oryginalny kontroler XBOX ONE /XBOX SERIES X&S do portu USB na kierownicy.
Krok 3 Podłącz kabel USB kierownicy do portu USB konsoli XBOX ONE / XBOX SERIES X&S, a następnie włącz konsolę XBOX ONE /XBOX SERIES X&S.
Krok 4 Naciśnij przycisk MODE na kierownicy. Po pomyślnym połączeniu czerwony wskaźnik na kierownicy będzie świecił.



08 Użycie na SWITCH

Przejdź do strony głównej SWITCH, wybierz Ustawienia → Kontrolery i sensory → wybierz Połączenie kontrolera Pro z kablem. Upewnij się, że opcja jest włączona.

• Połączenie z konsolą SWITCH

- Krok 1 Podłącz pedały i drążek zmiany biegów zgodnie z potrzebami przed użyciem.
Krok 2 Włóż adapter OTG typu C do konsoli SWITCH.
Krok 3 Podłącz kabel USB kierownicy do adaptera OTG typu C.
Krok 4 Po pomyślnym połączeniu czerwona dioda na kierownicy pozostanie włączona.
(*Uwaga: Adapter Type-C OTG należy zakupić osobno.)



• Połączenie z dokiem SWITCH

- Krok 1 Przed użyciem podłącz pedały i drążek zmiany biegów zgodnie z potrzebami.
Krok 2 Umieść konsolę SWITCH na doku, upewniając się, że jest prawidłowo podłączona.
Krok 3 Podłącz kabel USB kierownicy do doku SWITCH i włącz konsolę SWITCH.
Krok 4 Po pomyślnym połączeniu czerwona dioda na kierownicy pozostanie włączona.



09 Funkcja Drążka Zmiany Biegów

Przełączanie Wysokich/Niskich Biegów: W grze ten przycisk można ustawić jako przycisk do przełączania między wysokimi i niskimi biegami.

Przełącznik Hamulca Ręcznego: W grze ten przycisk można ustawić jako przycisk przełącznika hamulca ręcznego.

Biegi niskie: 1, 2, 3, 4, 5, 6, R1

Biegi wysokie: 7, 8, 9, 10, 11, 12, R2



10 Ustawienia czułości

• Wysoka czułość

Przytrzymaj przycisk "PROG", aż czerwona dioda szybko zacznie migać, następnie naciśnij "↑" na D-padzie. Przełączenie jest udane, gdy czerwona dioda pozostanie włączona. (Odpowiednie dla platform PS3, PS4, XBOX ONE, XBOX SERIES X&S)

• Średnia czułość

Przytrzymaj przycisk "PROG", aż czerwona dioda szybko zacznie migać, następnie naciśnij "←" na D-padzie. Przełączenie jest udane, gdy czerwona dioda pozostaje włączona. (Odpowiednie dla platform PS3, PS4, XBOX ONE, XBOX SERIES X&S)

• Niska czułość

Przytrzymaj przycisk "PROG", aż czerwona dioda szybko zacznie migać, następnie naciśnij "↓" na D-padzie, aby zapisać. Przełączenie jest udane, gdy czerwona dioda pozostaje włączona. (Odpowiednie dla platform PC)

11 Dostosowany maksymalny kąt skrętu

Jaki jest maksymalny efektywny kąt skrętu?

Na przykład, ustawienie maksymalnego efektywnego kąta skrętu kierownicy na 180° oznacza, że skręt w lewo lub prawo o 90° osiąga rzeczywisty maksymalny kąt skrętu; skręt ponad 90° jest nieskuteczny.

- Metoda ustawiania

Krok 1 Przelącz przelącznik kąta kierownicy na pozycję "900°".

Krok 2 Przytrzymaj przycisk "PROG", aż czerwona dioda zacznie szybko migać.

Krok 3 Obróć kierownicę do żadanego kąta (musi być większy niż 60°), następnie naciśnij przycisk "OPTIONS". Czerwona dioda pozostanie włączona, gdy ustawienie będzie udane.

12 Programowanie przycisków

Programowalne przyciski: Lewa paletka, Prawa paletka, Lewy pedał, Środkowy pedał, Prawy pedał, L3, R3, Dźwignia zmiany biegów- Przelącznik wysoki/niski bieg, Dźwignia zmiany biegów- Przelącznik hamulca ręcznego, Dźwignia zmiany biegów- 1-6 biegów, Dźwignia zmiany biegów- Bieg wsteczny. Przyciski mappowane: A, B, X, Y, L1, L2, R1, R2.

- Metoda programowania przycisków

Krok 1 Przytrzymaj przycisk "PROG" przez 3 sekundy, aż czerwona dioda błyskawicznie zacznie migać.

Krok 2 Naciśnij programowalny przycisk, czerwona dioda będzie migać wolno.

Krok 3 Naciśnij przycisk mappowany, programowanie zostanie zakończone powodzeniem, gdy czerwona dioda pozostanie włączona.

- Wyczyszczenie pojedynczej mapowania przycisku

Krok 1 Przytrzymaj przycisk "PROG" przez 3 sekundy, aż czerwona dioda błyskawicznie zacznie migać.

Krok 2 Naciśnij dwa razy kolejno programowalny przycisk, zostanie pomyślnie wyczyszczone, gdy czerwona dioda pozostanie włączona.

- Wyczyszczenie wszystkich mapowań przycisków

Krok 1 Przytrzymaj przycisk "PROG" przez 3 sekundy, aż czerwona dioda błyskawicznie zacznie migać.

Krok 2 Przytrzymaj przycisk "OPTIONS" przez 4 sekundy, wszystkie zmapowane przyciski zostaną zresetowane, gdy czerwona dioda pozostanie włączona, a czułość kierownicy powróci do domyślnej wysokiej czułości.

- Uwaga

Przytrzymaj przycisk "PROG" przez 3 sekundy, aż czerwona dioda błyskawicznie zacznie migać, następnie ponownie naciśnij przycisk "PROG", aby wycofać programowanie bez zmiany poprzednich ustawień.

Przytrzymaj przycisk "PROG" przez 3 sekundy, aż czerwona dioda błyskawicznie zacznie migać, jeśli nie będzie działała, programowanie zostanie automatycznie wycofane po 10 sekundach.

13 Funkcja komunikacji audio

Kierownica jest wyposażona w funkcję słuchawek i mikrofonu, umożliwiając interakcję głosową na konsolach PS4, XBOX ONE i XBOX SERIES X&S. Funkcja komunikacji audio będzie ograniczona, gdy dźwignia zmiany biegów jest podłączona do kierownicy.

14 Zaawansowane ustawienia kierownicy

Pobierz dla iOS: Wyszukaj [PXN Wheel] w App Store.

Pobierz dla Androida: Wyszukaj [PXN Wheel] w Google Play.

Zainstaluj aplikację [PXN Wheel] na swoim telefonie, następnie włącz BT i udziel wymaganych uprawnień lokalizacyjnych.

Nie musisz parować urządzenia z telefonem;

po prostu otwórz aplikację, aby zobaczyć jej funkcje.



[Kod QR do pobrania aplikacji]

Funkcje aplikacji [PXN Wheel]:

- Regulacja czułości
- Mapowanie przycisków w grach
- Programowanie przycisków
- Ustawienia skutecznego stopnia obrotu
- Regulacja wibracji
- Testowanie funkcji przycisków

15 Specyfikacja produktu

Model	PXN-V9
Typ połączenia	Połączenie przewodowe
Prąd pracy	80 mA w normalnym użytkowaniu <150 mA podczas wibracji <500 mA podczas prowadzenia
Wymiary opakowania	Okolo 410 * 360 * 307 mm
Wymiary produktu	Okolo 280 * 340 * 285 mm
Waga produktu	Okolo 2360 gram
Temperatura pracy	10-40 °C
Wilgotność pracy	20-80%

⚠ Ostrzeżenie

- Unikaj silnych wibracji, nie rozkładaj, nie modyfikuj ani nie naprawiaj produktu samodzielnie.
- Zapobiegaj dostawaniu się wody lub innych płynów do produktu, aby uniknąć uszkodzeń.
- Unikaj przechowywania w wilgotnym, wysokotemperaturowym lub dynamicznym środowisku.
- Stosuj odpowiednią siłę podczas podłączania i usuwania urządzenia.
- Dzieci powinny korzystać z tego produktu pod nadzorem osoby dorosłej.